

# 校園公共區無線區域網路之 PEAP 設定：以 GNU/Linux 為例 (圖形介面)

🚨 本範例以 Fedora 19 (3.11.2-201.fc19) 為例，並以 NetworkManager 管理網路設定。

## 匯出憑證

### 0. 安裝 **ca-certificates** 套件

您可以透過 yum 安裝 ca-certificates (The Mozilla CA root certificate bundle) 套件，從 /etc/pki/tls/cert.pem 匯入憑證檔案，如下：

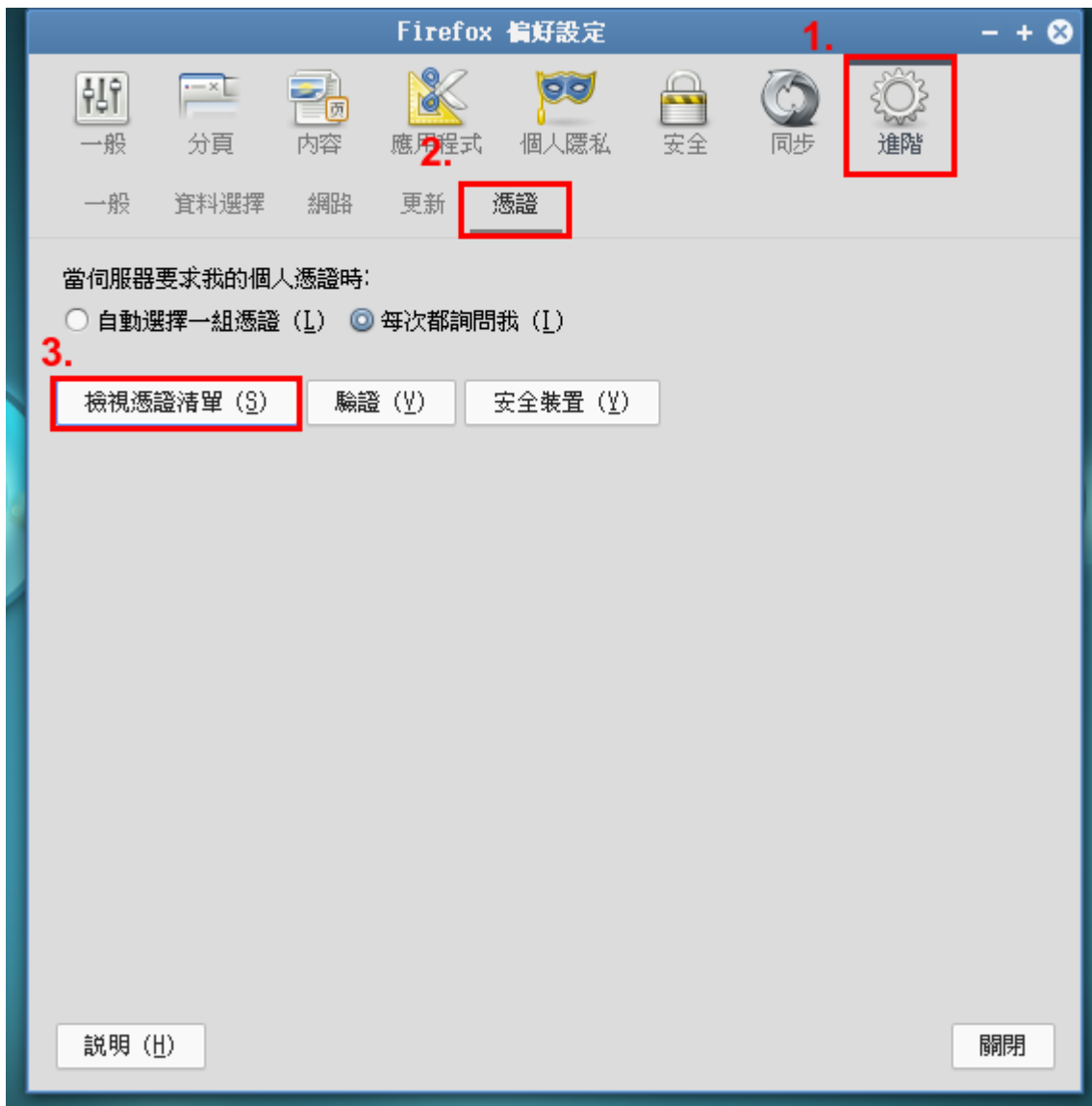
```
# yum install ca-certificates
```

並可省略以下匯出憑證的步驟！！

### 1. 從 **Firefox** 匯出憑證來使用

透過 Firefox 瀏覽器於功能表「編輯」 「偏好設定」：

1. 點選「進階」頁面。
2. 點選「憑證」頁面。
3. 點選「檢視憑證清單(S)」



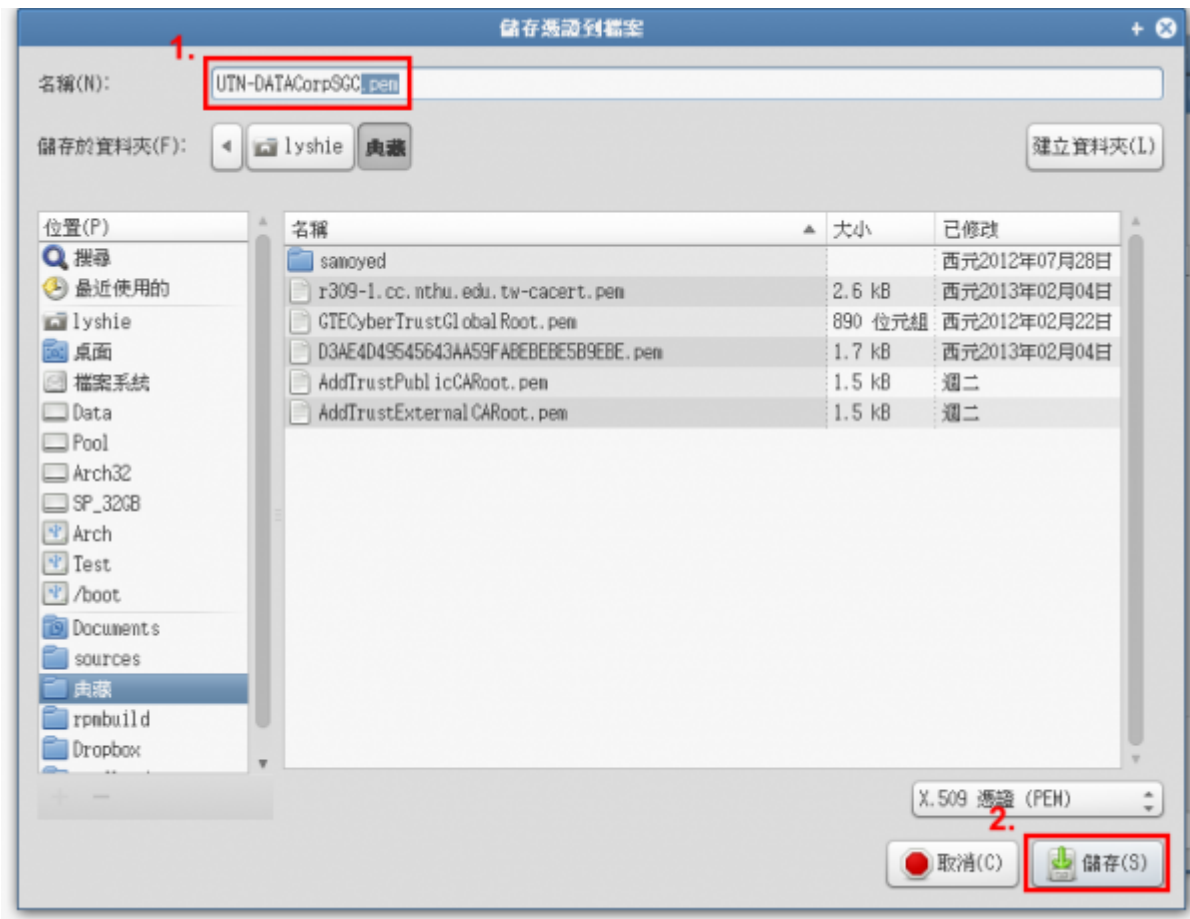
## 2. 匯出憑證

1. 點選「憑證機構」。
2. 選取憑證名稱為「UTN - DATA Corp SGC」
3. 點選「匯出(X)」



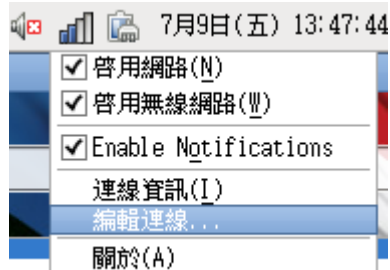
### 3. 儲存憑證備用

1. 輸入檔案名稱，使用預設檔名即可，但請注意副檔名改為小寫「.pem」，以便後續匯入使用。
2. 點選「儲存」。



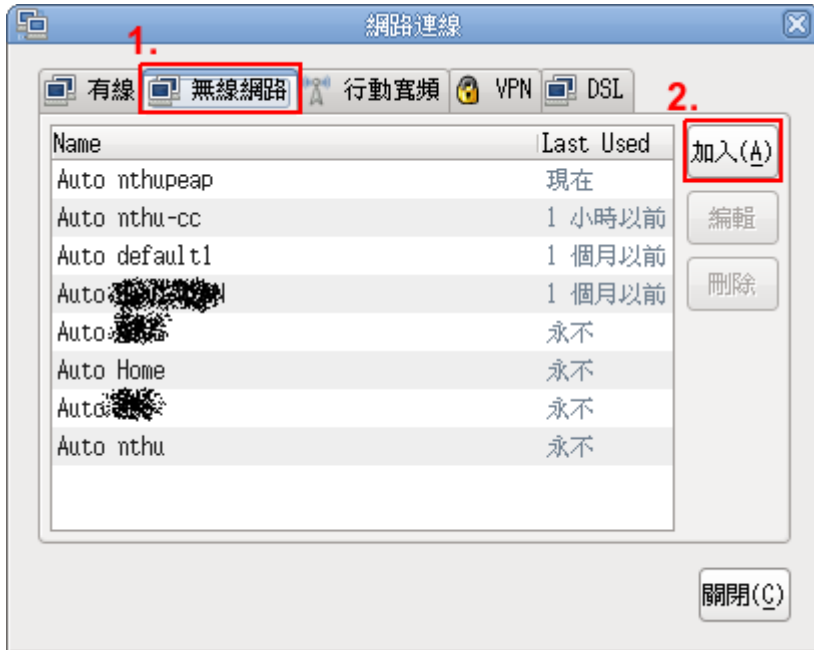
## 設定 NetworkManager

於工作列 NetworkManager 圖示上，滑鼠右鍵點選「編輯連線」。



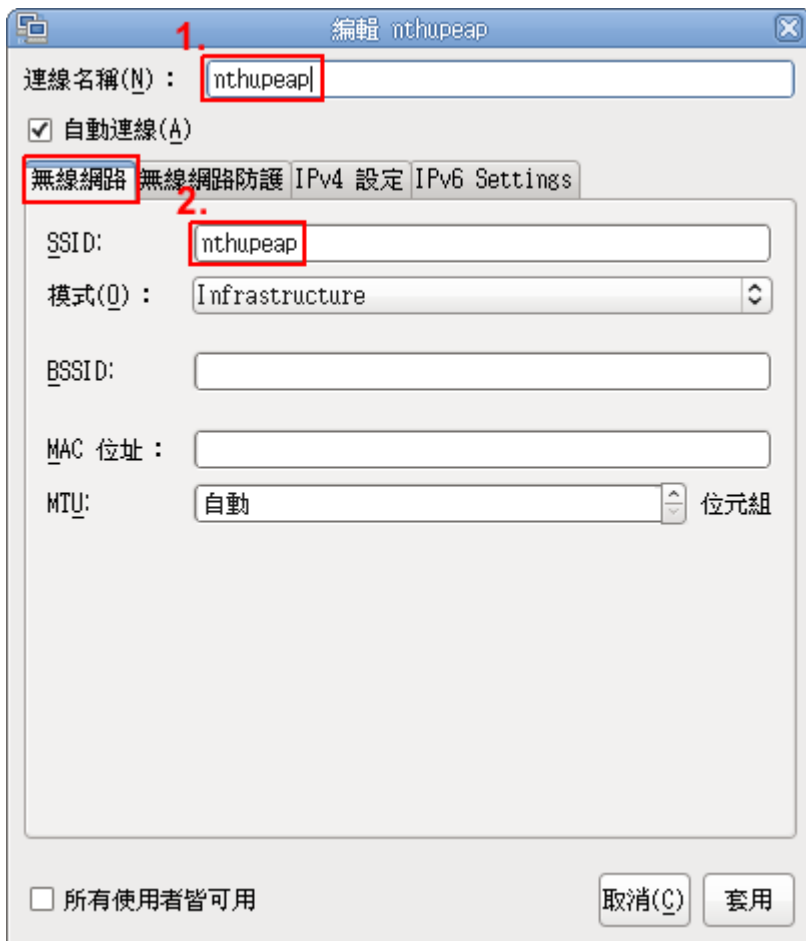
### 1. 無線網路設定

1. 選擇「無線網路」頁面。
2. 點選「加入(A)」新增一個連線設定。



## 2. 設定連線名稱

1. 輸入連線名稱「nthupeap」
2. 輸入 SSID 為「nthupeap」



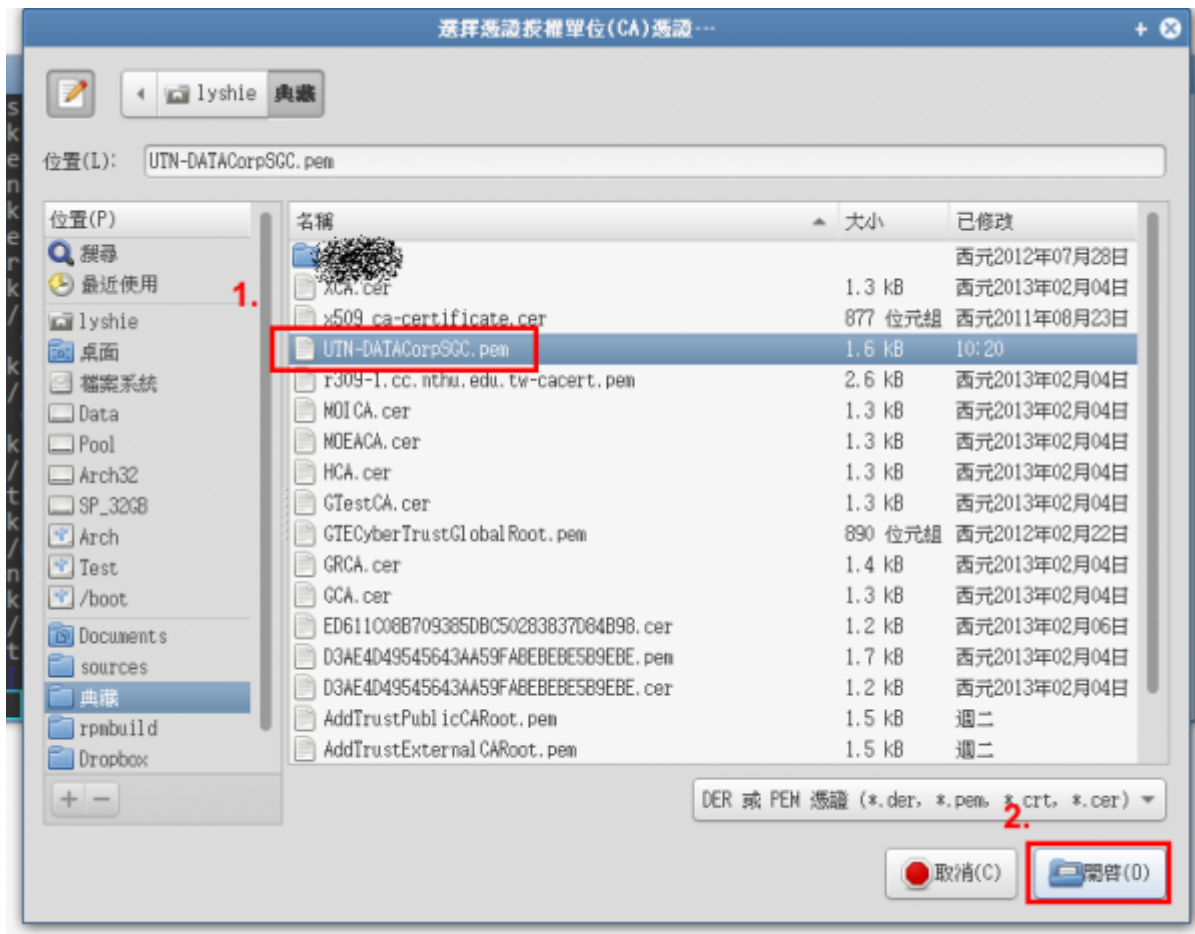
## 2. 設定無線網路防護

1. 點選「Wi-Fi 安全性」頁面。
2. 選擇「安全性」為「動態 WEP (802.1x)」
3. 選擇「驗證」為「保護式 EAP (PEAP)」
4. 選擇「CA 憑證」，並匯入之前從 Firefox 匯出的憑證檔案。
5. 選擇「內部驗證」為「MSCHAPv2」
6. 輸入個人的「使用者名稱」及「密碼」。
7. 最後，點選「儲存」。



## 3. 匯入憑證

1. 選擇先前匯出的檔案 \*.pem (如有安裝 ca-certificates 套件則直接選擇 `/etc/pki/tls/cert.pem` 或 `/etc/pki/tls/certs/ca-bundle.crt`)
2. 點選「開啟」，即可匯入憑證。



#### 4. 進行連線

1. 完成上述設定後，於 NetworkManager 圖示上，滑鼠左鍵選擇無線網路「nthupeap」進行連線。



From: <https://net.nthu.edu.tw/netsys/> - 網路系統組

Permanent link: [https://net.nthu.edu.tw/netsys/wireless:config:peap\\_linux\\_gui](https://net.nthu.edu.tw/netsys/wireless:config:peap_linux_gui)

Last update: 2020/02/07 13:17

