

# 管理設定 vSphere Client 說明

1. vSphere安裝完成登入後依下面步驟(1)，(2)，(3)位置點選您申請的Virtual Machines (圖1)。

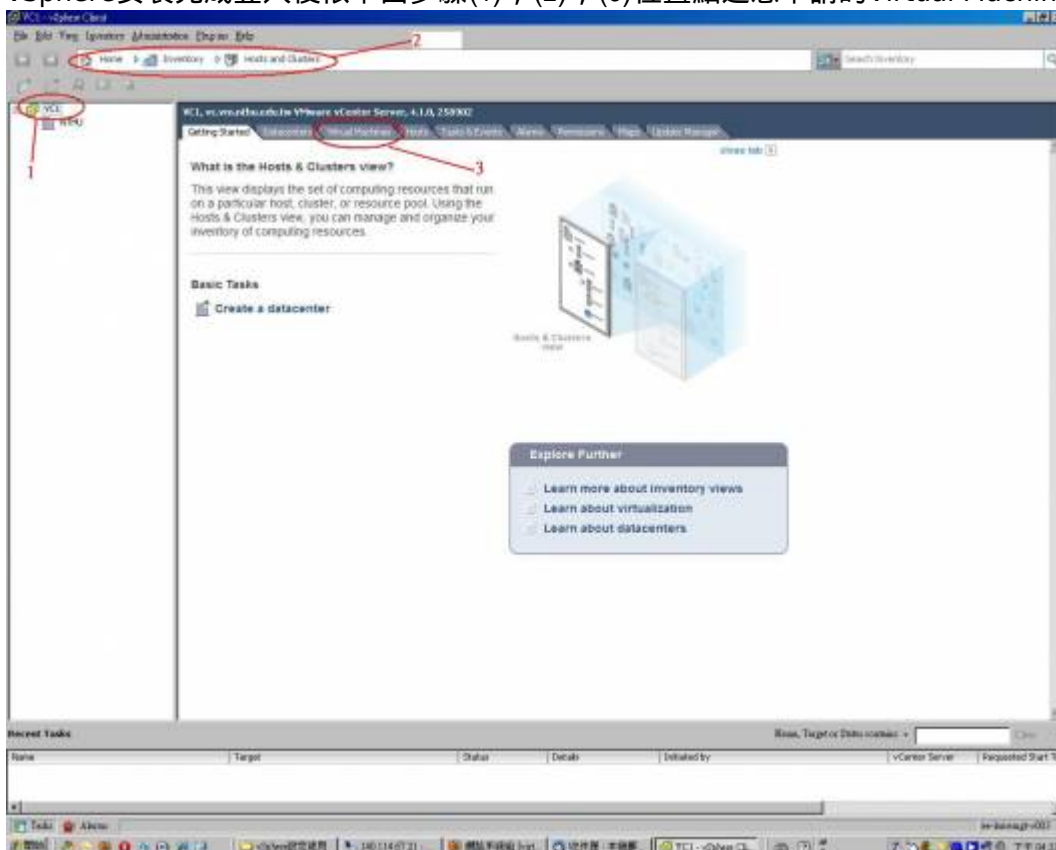


圖1

2. 點選您的主機名稱依1，2，3步驟可以設定光碟機，網路卡連線方式及BIOS開機設定(圖2)。

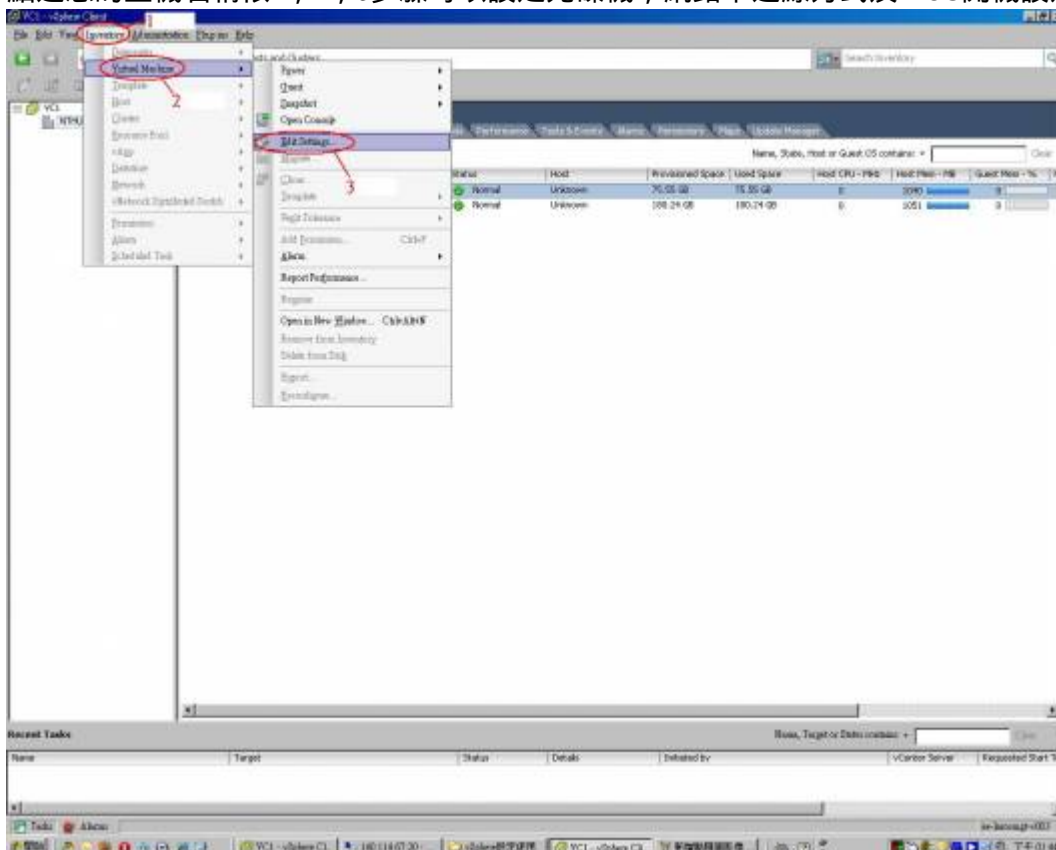


圖2

3. 點選(1)網路卡，(2)網路卡連線方式，(圖3)。

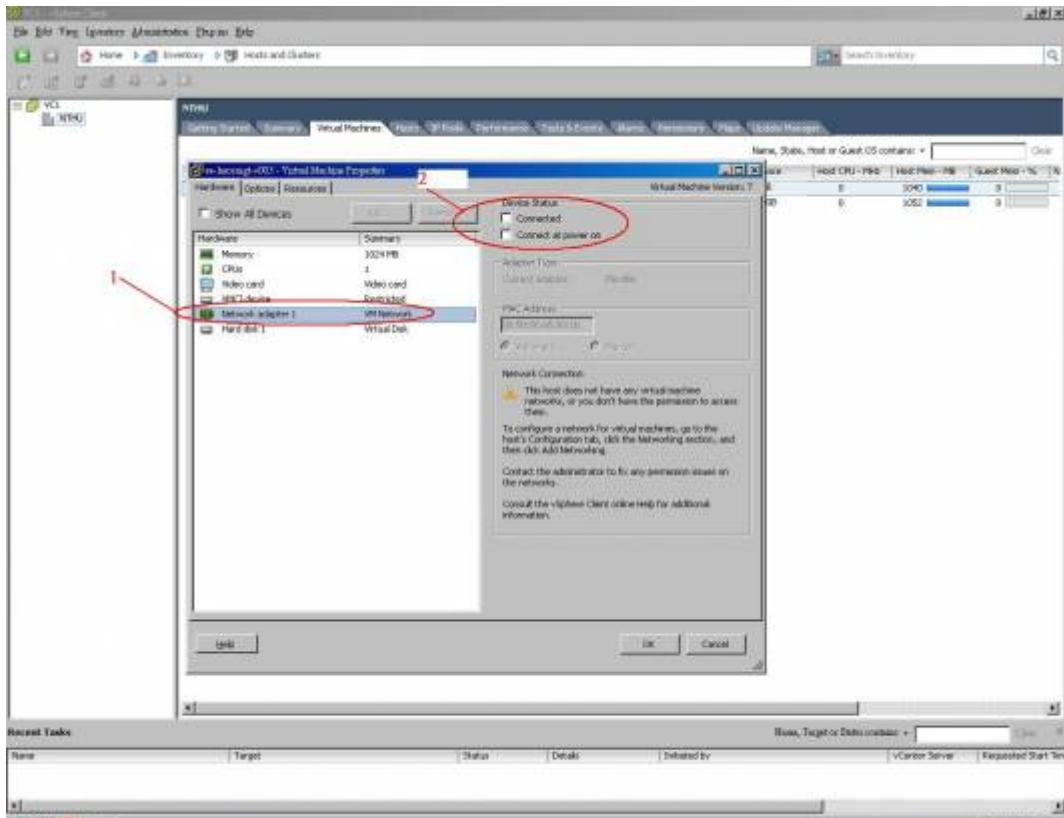
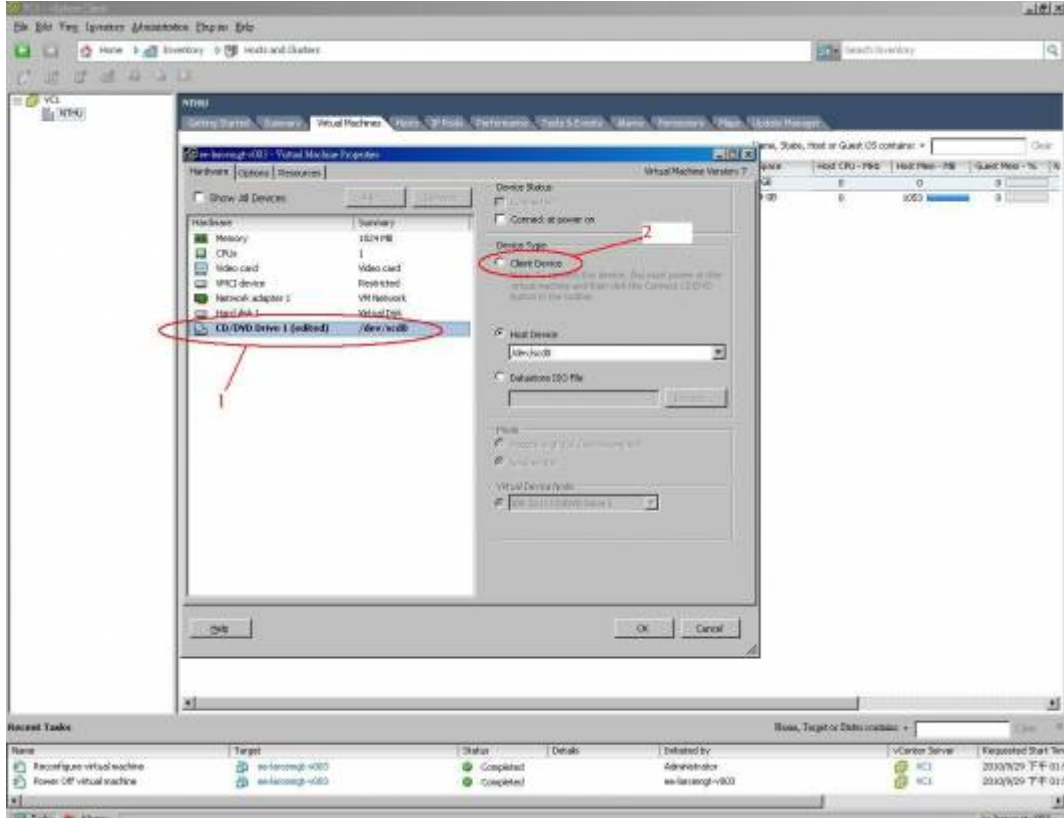


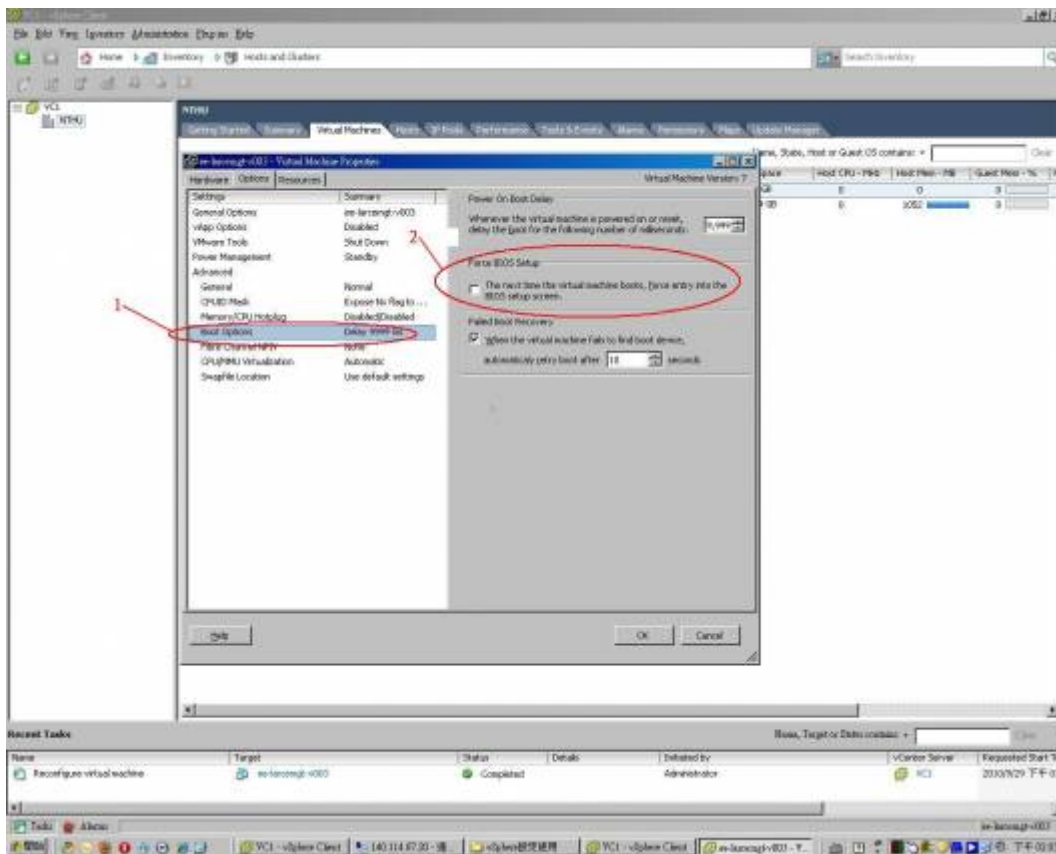
圖3

4. 若是想從本端機器安裝作業系統或軟體請依下圖方式點選(1)CD/DVD(2)設定讀取本端機器的設備。



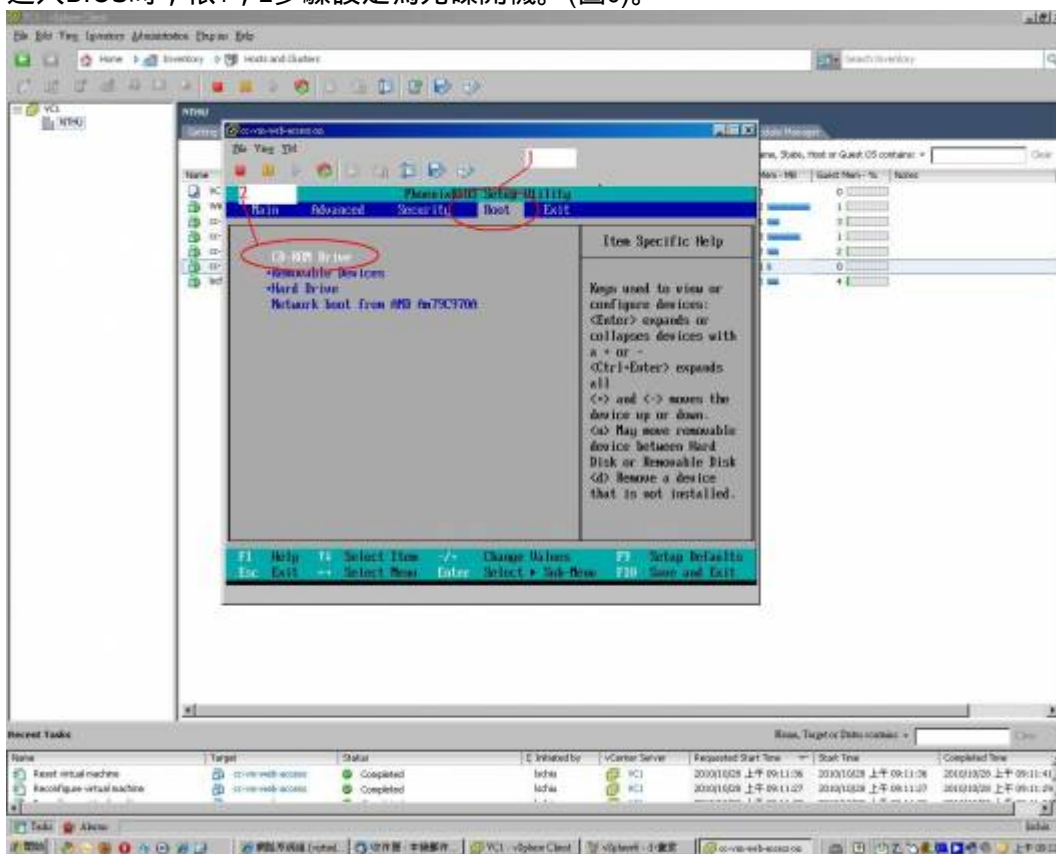
(圖4)

5. 上面步驟完成時，在依下圖點選(1)開機時設定BIOS (圖5)。



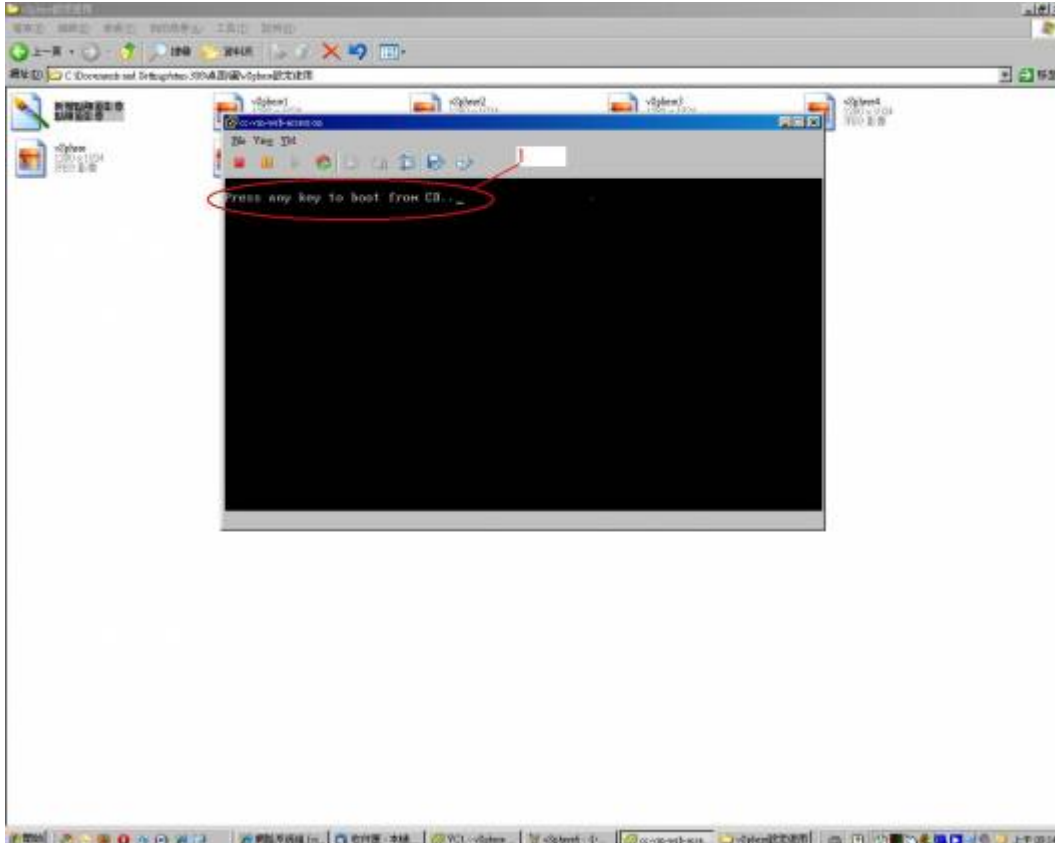
(圖5)

6. 進入BIOS時，依1, 2步驟設定為光碟開機。(圖6)。



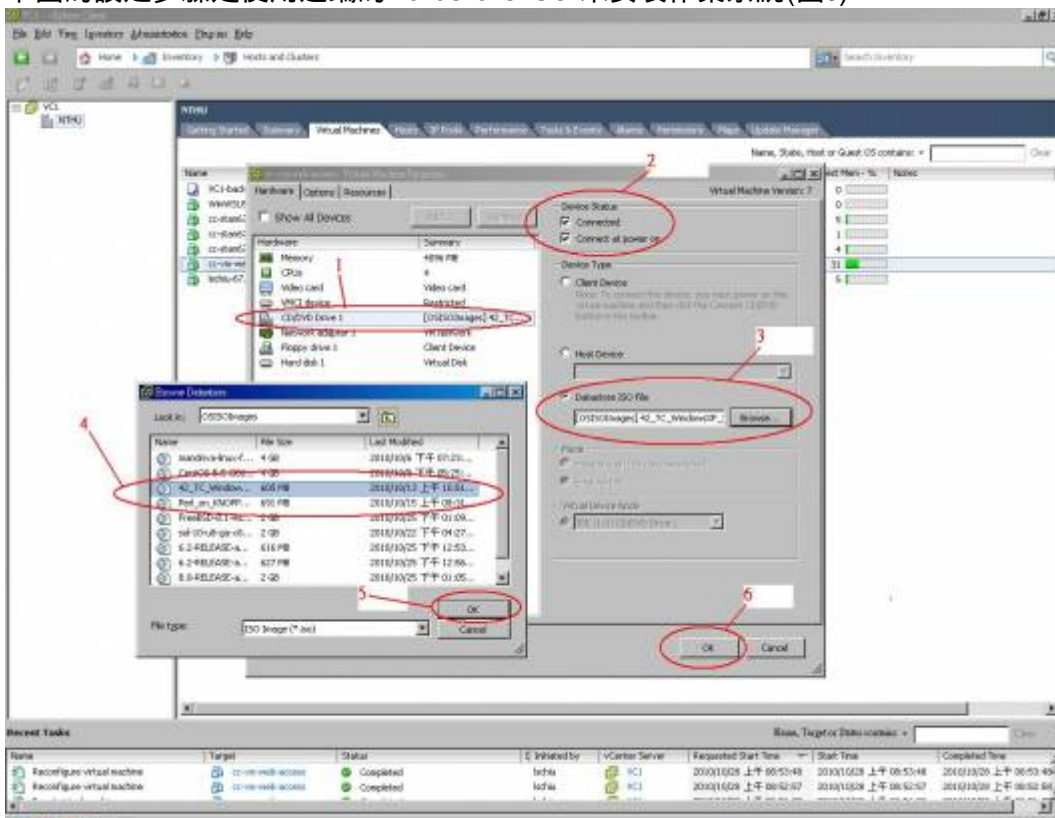
(圖6)

7. 按任意鍵開始安裝作業系統(圖7)。



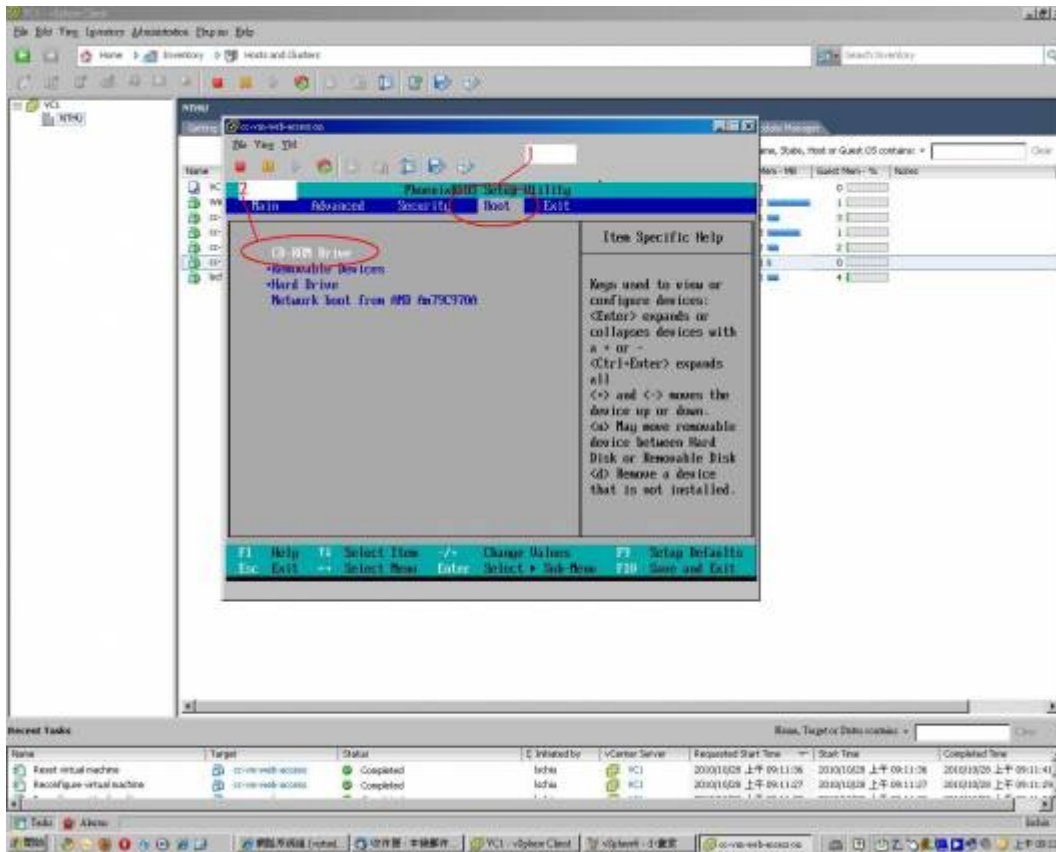
(圖7)。

8. 下圖的設定步驟是使用遠端的Datastore ISO 來安裝作業系統(圖8)



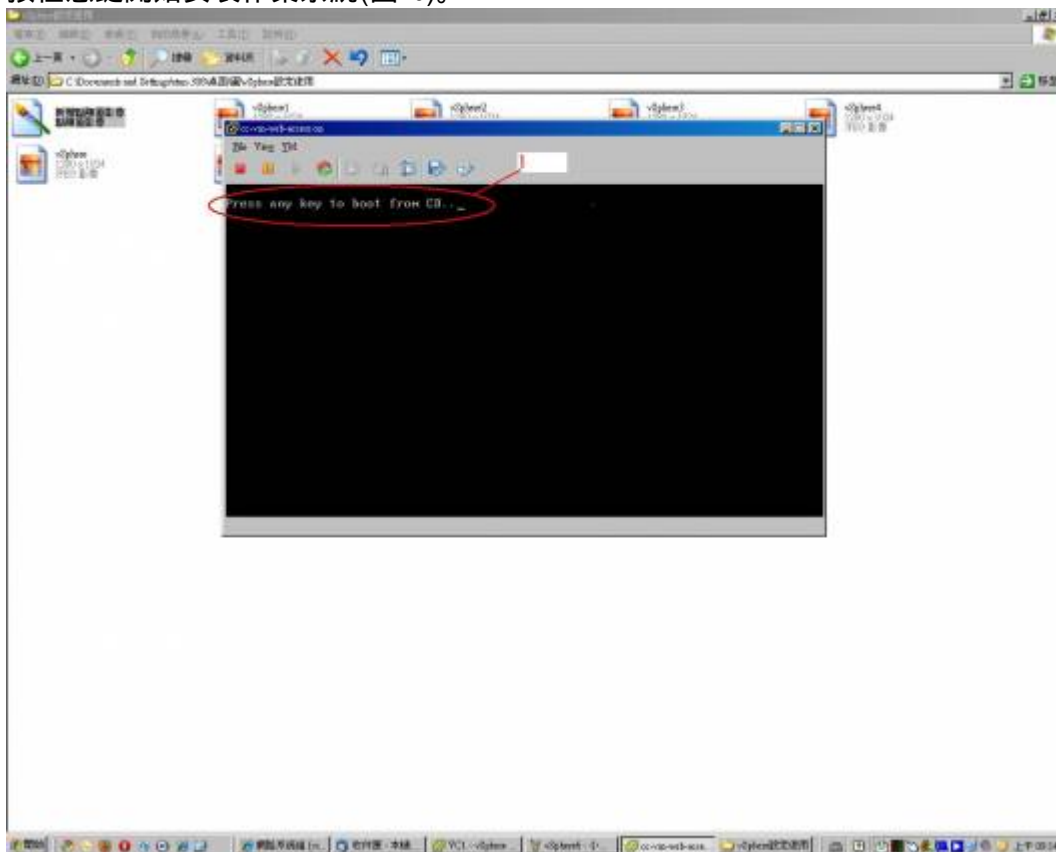
(圖8)。

9. 圖8步驟完成時，在依下圖設定BIOS開機方式來安裝作業系統(圖9)。



(圖9)。

10. 按任意鍵開始安裝作業系統(圖10)。



(圖10)。

From:

<https://net.nthu.edu.tw/netsys/> - 網路系統組

Permanent link:

[https://net.nthu.edu.tw/netsys/virtual\\_host:manage\\_client](https://net.nthu.edu.tw/netsys/virtual_host:manage_client)

Last update: **2010/10/29 11:29**

