

電腦版Pulse Secure安裝與使用

安裝前說明

- 請先參閱 [TWAREN SSL VPN 服務資訊](#)
- 限本校教職員工生且有「[校園無線區域網路帳號](#)」方可使用，登入帳號：`username@wlan.nthu.edu.tw`，須完整輸入。
- 我要 [申請校園無線區域網路帳號](#)
- 我要 [查詢校園無線區域網路帳號及密碼狀態](#)

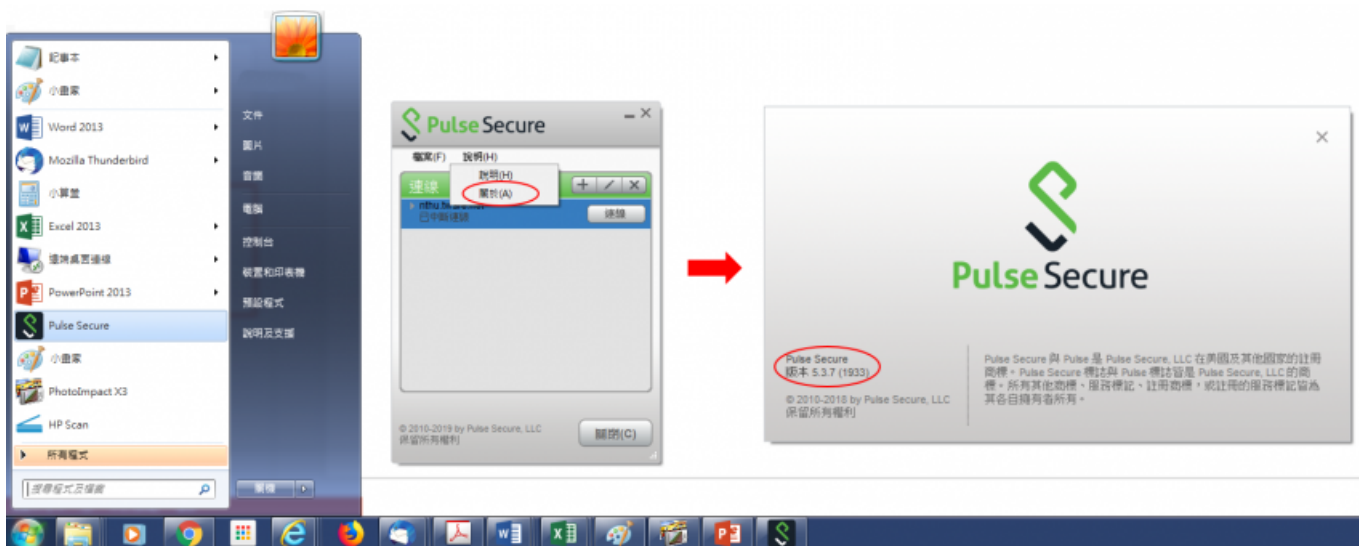
新版Pulse Secure 9.1手動下載與安裝(2019/08/02)

下載Pulse Secure 9.1

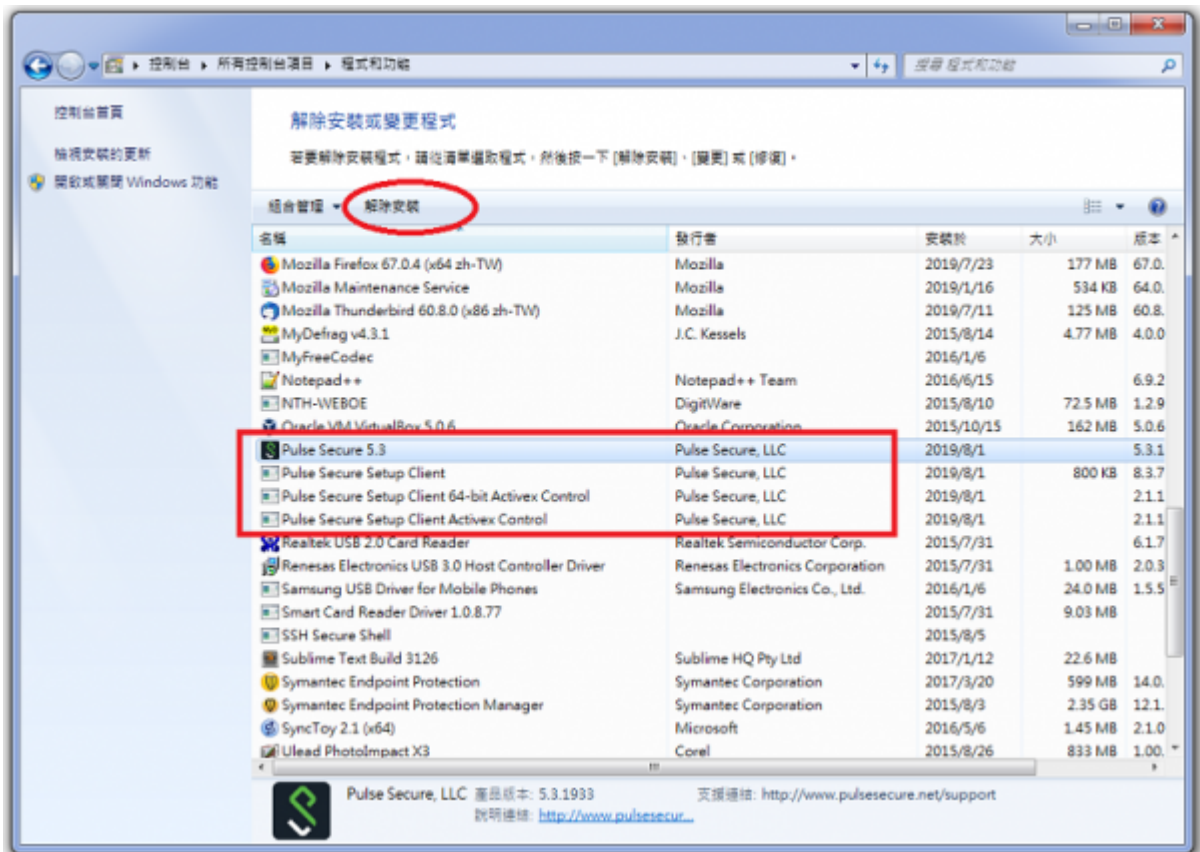
- 新版連線軟體Pulse Secure 9.1已修補部分安全漏洞，使用者請依作業系統下載 [各平台 Pulse Secure 連線程式](#) 並進行手動安裝。

安裝Pulse Secure 9.1

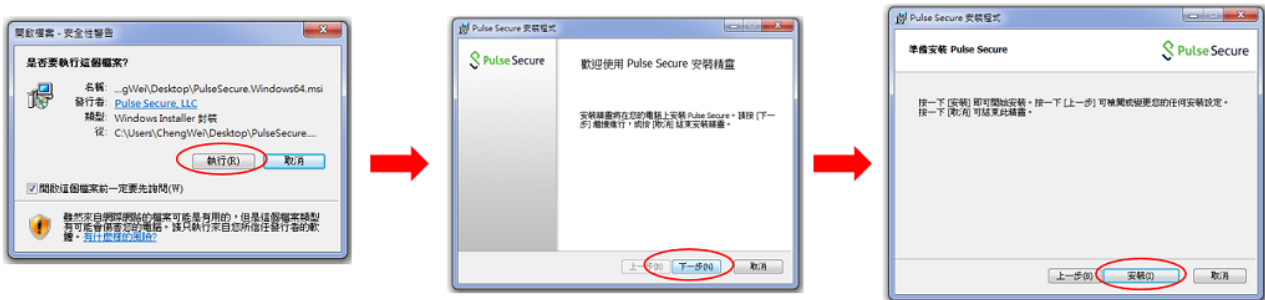
- Step1:
- (1)未安裝過Pulse Secure軟體者，請直接跳至Step3
- (2)已安裝者，請開啟Pulse Secure於Pulse Secure程式中點選〔說明〕〔關於〕檢視版本資訊，如版本低於9.1版，請繼續下列步驟。

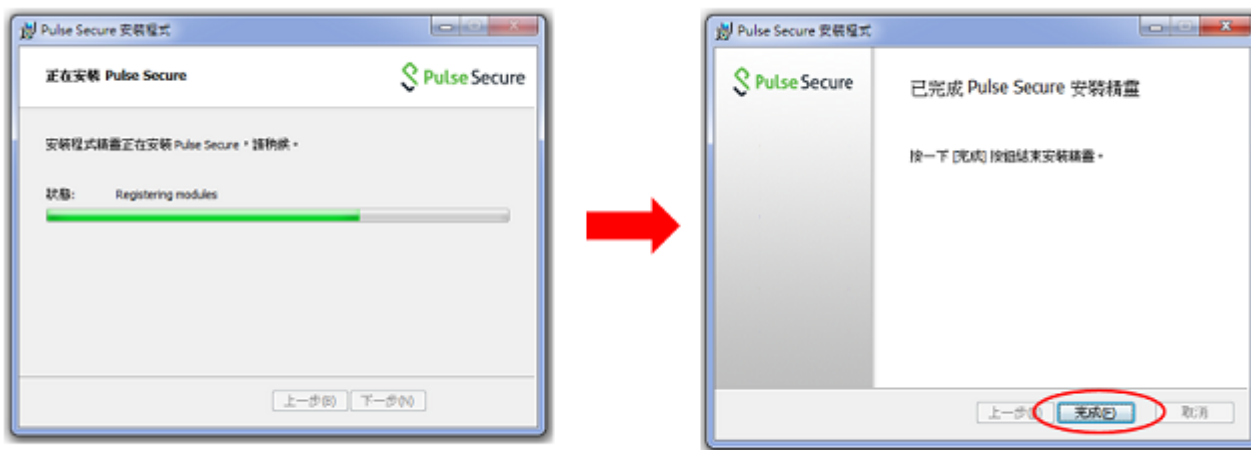


- Step2: 以Windows作業系統為例，請至〔控制台〕〔程式和功能〕移除Pulse Secure 5.3版程式及相關元件。



- Step3: 開啟下載的安裝檔並安裝。





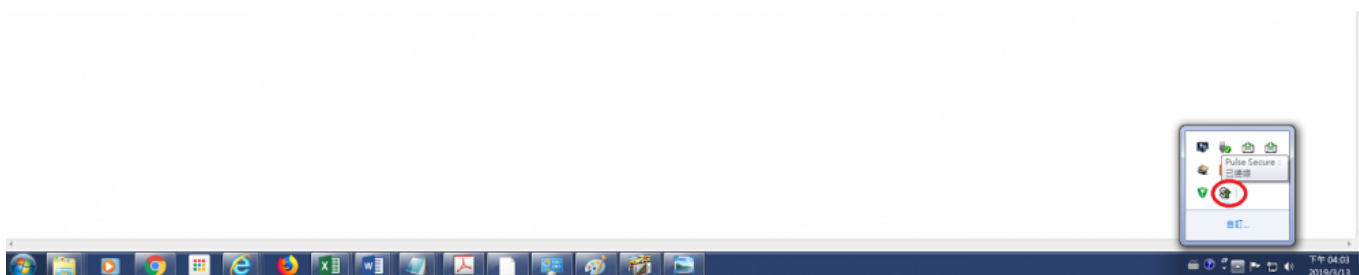
- Step4: 開啟Pulse Secure於Pulse Secure程式中點選〔說明〕〔關於〕確認版本為9.1版，開啟方式可參考Step1圖。
- Step5: Pulse Secure啟動時可能需填入連線設定，請點選“+”鍵，“名稱”及“伺服器”欄皆填入nthu.twaren.net點選“連線”。



- Step6: 輸入校園無線區域網路帳號及密碼進行驗證。



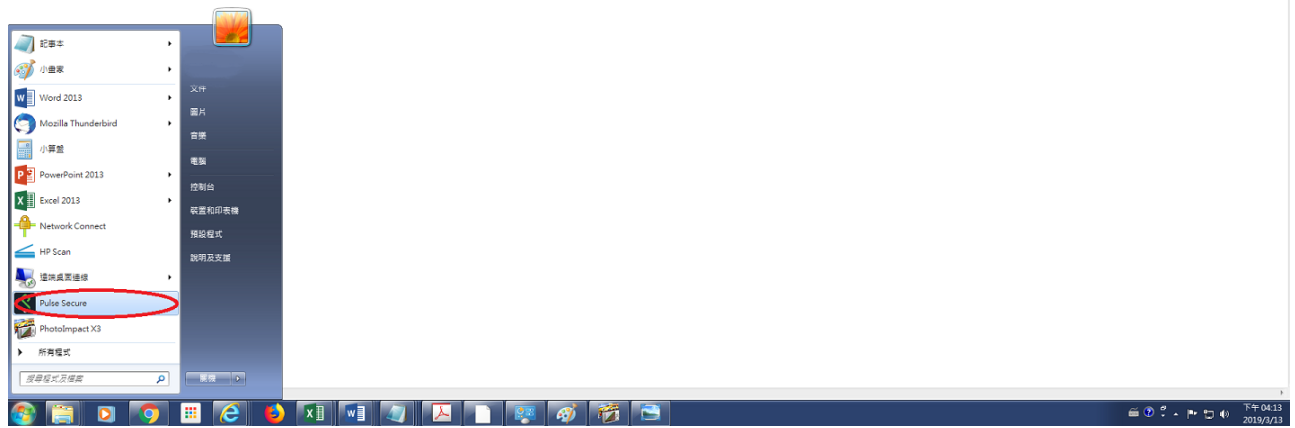
- Step7: 電腦右下方顯示運行中的Pulse Secure程式，便成功連入VPN



- Step8: 檢視SSL VPN連線資訊。



- Step9: 下次要使用SSL VPN時，直接在電腦中開啟Pulse Secure程式，同Step6完成帳號及密碼驗證即可連入。



From:

<https://net.nthu.edu.tw/netsys/> - 網路系統組

Permanent link:

https://net.nthu.edu.tw/netsys/sslvpn:juniper:pulse_secure_pc



Last update: **2019/08/02 22:04**