

此網頁為過期資訊！！

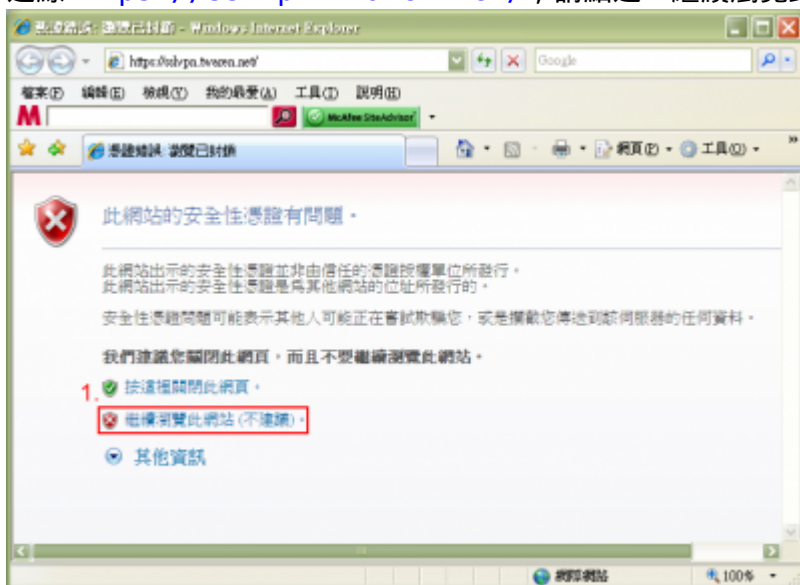
Cisco AnyConnect 的安裝 (Windows 簡易版)

Step 0

- 請先參閱 [TWAREN SSL VPN 服務資訊](#)
- SSL VPN 連線主機為 <https://sslvpn.twaren.net/>
- 您的系統上至少需要安裝 Java (系統內建或 Sun Java)
- 限本校教職員工生且有「[校園無線區域網路帳號](#)」方可使用。
- 以下範例使用的設定：
 - 帳號名稱：`username@wlan.nthu.edu.tw`
- **⚠ 安裝過程中，如出現憑證、數位簽名或軟體元件下載，請確認無誤後繼續執行。**
- **⚠ 請注意您的瀏覽器安全設定、防毒軟體、防火牆等安全相關設定是否影響安裝流程。**

Step 1: 登入 SSL VPN 網站

1. 連線<https://sslvpn.twaren.net/>，請點選「繼續瀏覽此網站」。



2. 輸入「使用者名稱」(如：`username@wlan.nthu.edu.tw`)與「使用者密碼」，點選「登入」。



3. 登入後將會看到歡迎訊息，請點選「Continue」繼續。

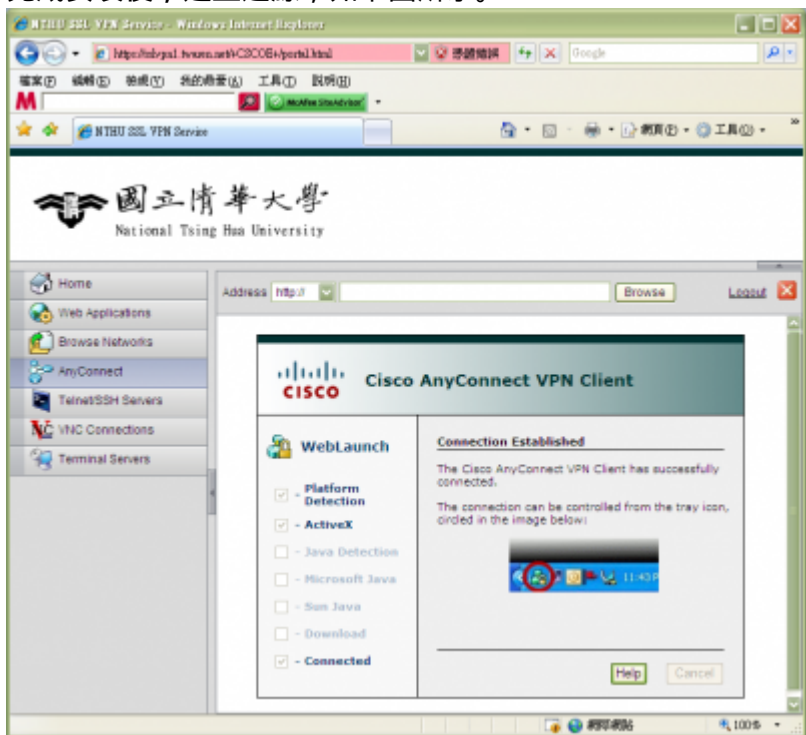


Step 2: 安裝 AnyConnect

1. 點選畫面左方的「AnyConnect」
2. 功能說明如右邊文字敘述。
3. 點選「Start AnyConnect」下載安裝客戶端連線軟體進行連線；



4. 完成安裝後，建立連線，如下圖所示。



1. 自動連線後，於面板上出現如下圖示。



AnyConnect 的使用

- 請參閱 [AnyConnect 的使用](#)

FAQ

1. 安裝 Kaspersky (卡巴斯基) Anti-Virus AnyConnect 無法建立 SSL-VPN 連線？

2. 使用 AnyConnect 連線出現錯誤訊息□Connection attempt has failed due to server certificate problem.□□
 3. 安裝 AnyConnect 時出現錯誤訊息□The VPN client agent was unable to create the interprocess communication depot.□□
 4. 連 <https://sslvpn.twaren.net/> 沒有登入畫面，怎麼辦？
 5. 使用 AnyConnect 連線時出現□The Windows Routing and Remote Access service is not compatible with the VPN client.□□
- [More...](#)

From:
<http://net.nthu.edu.tw/netsys/> - 網路系統組

Permanent link:
http://net.nthu.edu.tw/netsys/sslvpn:config:windows_simple

Last update: **2013/12/10 10:21**

