

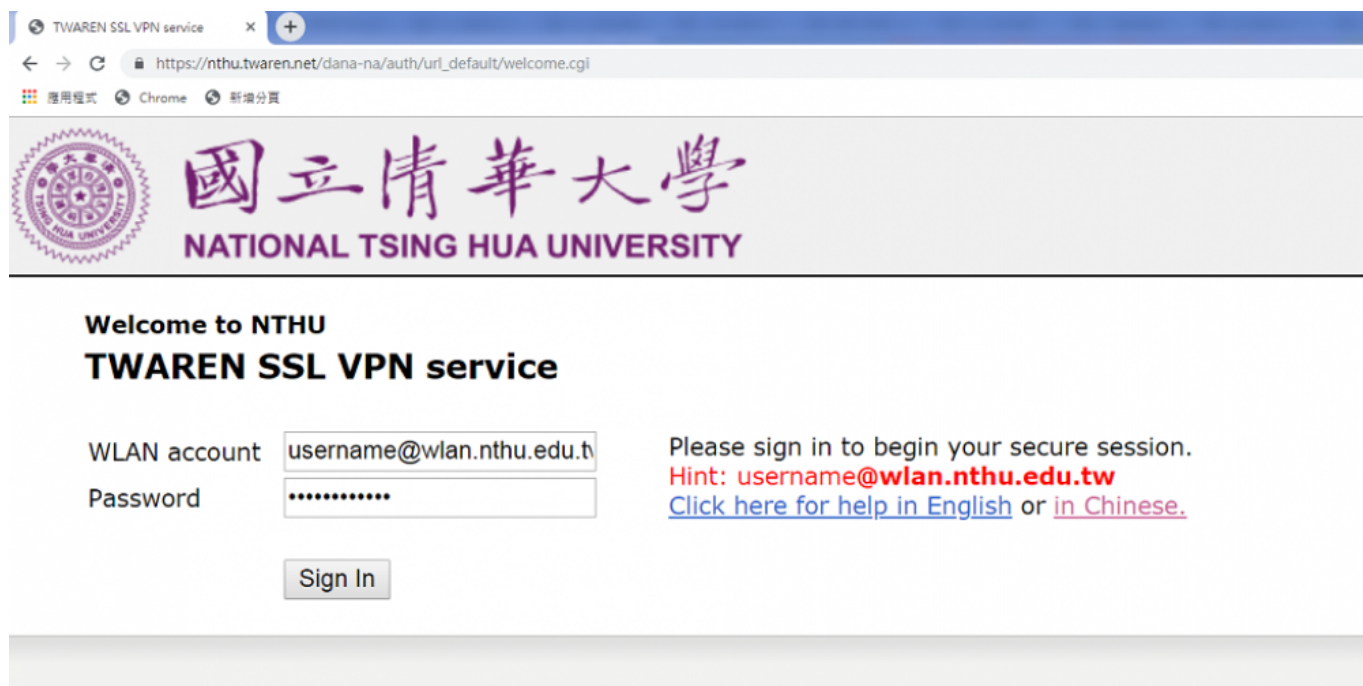
電腦版Pulse Secure安裝與使用

安裝前說明

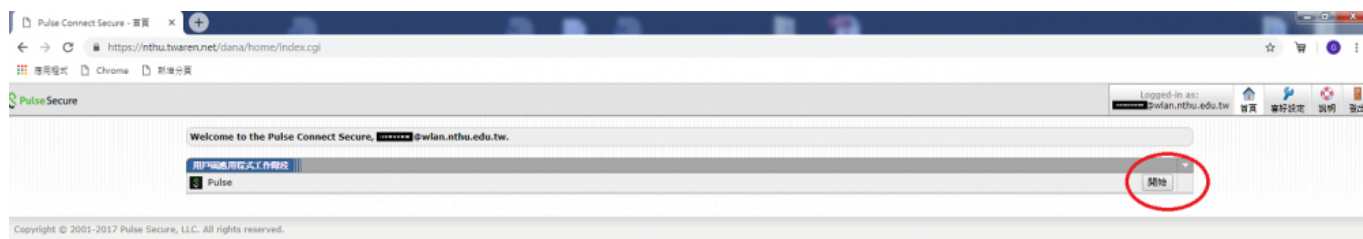
- 請先參閱 [TWAREN SSL VPN 服務資訊](#)
- 限本校教職員工生且有「[校園無線區域網路帳號](#)」方可使用，登入帳號：**username@wlan.nthu.edu.tw**，須完整輸入。
- 我要[申請校園無線區域網路帳號](#)
- 我要[查詢校園無線區域網路帳號及密碼狀態](#)
- 第一次使用Pulse Secure需透過網頁下載與安裝，支援瀏覽器有Chrome、IE、Edge、Safari、FireFox...

安裝說明

- Step1: 以下以Chrome瀏覽器說明，於網址列輸入<https://nthu.twaren.net>
- Step2: 輸入校園無線區域網路帳號及密碼，帳號名稱後需輸入@wlan.nthu.edu.tw 例如:username@wlan.nthu.edu.tw 並登入。



- Step3: 點擊“開始”。



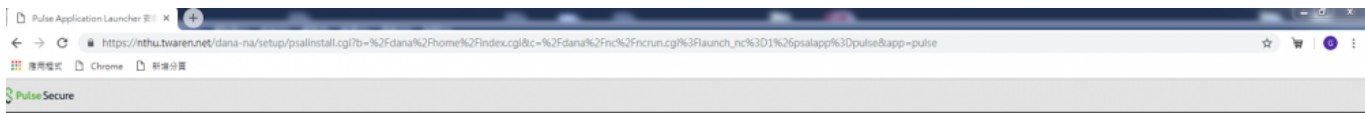
- Step4: 點擊 “下載” ，開始下載Pulse Secure安裝檔。



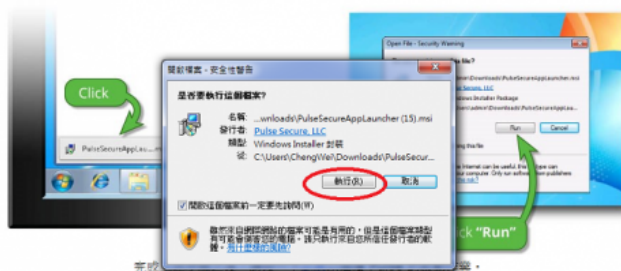
- Step5: 開啟下載檔案。



- Step6: 點選”執行“，安裝Pulse Secure程式。



應用程式啟動程式下載完成後，請按照下列安裝步驟操作。



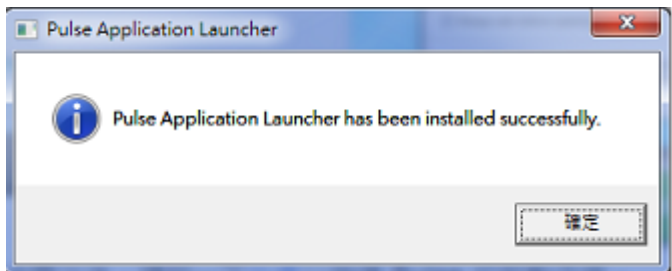
在安裝程序中，我們建議選擇 [記住] 和 [永遠]。

一旦 Pulse 應用程式安裝完成並啟動後，將會出現在您的系統匣中。

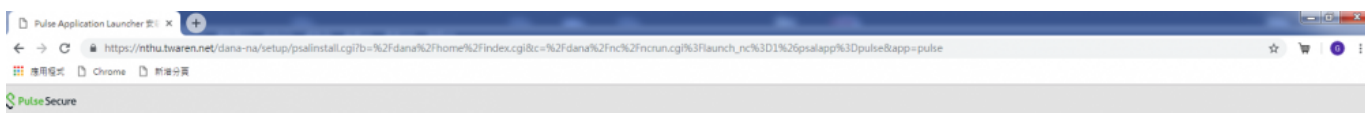


如果您不想繼續進行，請按一下 [此處](#) 返回。

- Step7: 安裝成功視窗。



- Step8: 安裝完成後，點選”此處“以啟動Pulse Secure程式。



應用程式啟動程式下載完成後，請按照下列安裝步驟操作。



完成上述步驟之後，請按一下 [此處](#) 繼續 Pulse 的啟動作業。

在安裝程序中，我們建議選擇 [記住] 和 [永遠]。

一旦 Pulse 應用程式安裝完成並啟動後，將會出現在您的系統匣中。

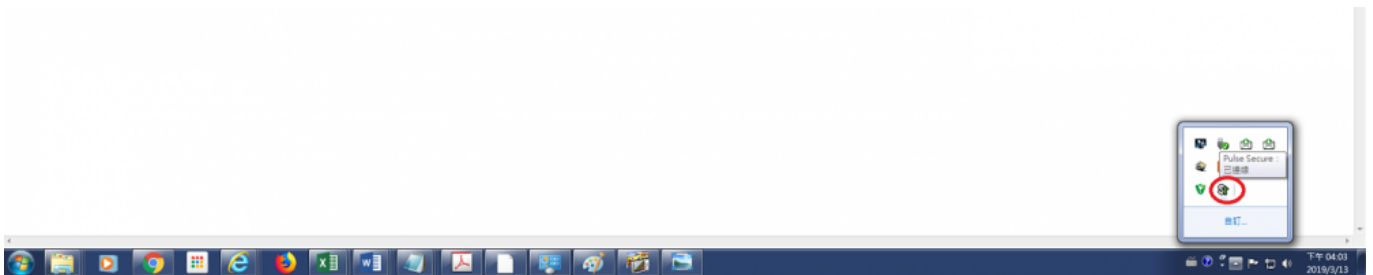


如果您不想繼續進行，請按一下 [此處](#) 返回。

- Step9: 稍經等待後便啟動Pulse Secure



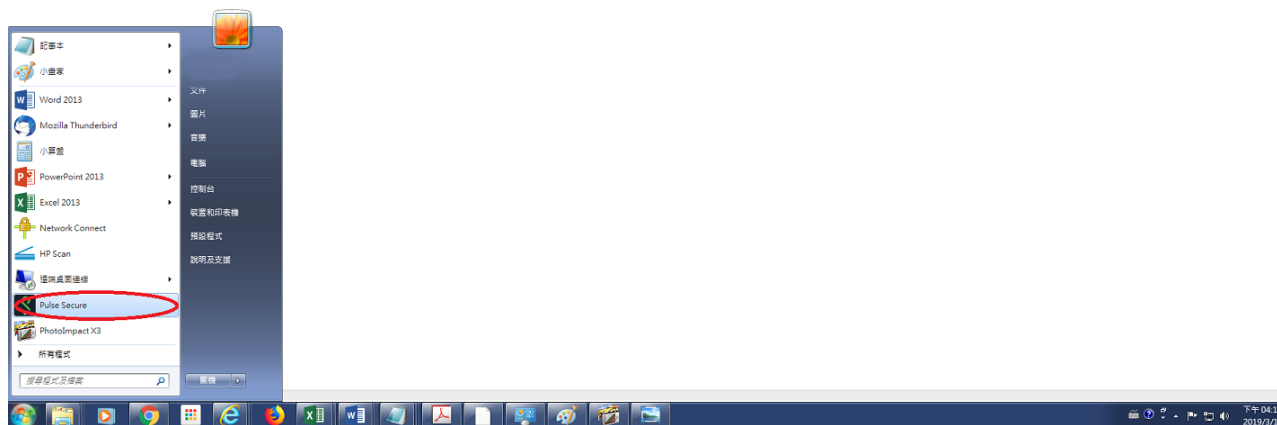
- Step10: 電腦右下方顯示運行中的Pulse Secure程式，便成功連入VPN



- Step11: 檢視SSL VPN連線資訊。



- Step12: 第一次登入網頁時已自動安裝Pulse Secure。當下次要使用SSL VPN時，直接在電腦中開啟Pulse Secure程式，完成帳號及密碼驗證即可連入。



其他安裝參考

* 若上述步驟無法成功，請依自己電腦作業系統下載各平台 **Pulse Secure 連線程式**並進行手動安裝，安裝方式參考上述 [安裝說明] Step6 ~ Step12

*

國網中心安裝說明。

From:

<https://net.nthu.edu.tw/netsys/> - 網路系統組

Permanent link:

<https://net.nthu.edu.tw/netsys/sslvpn:config:juniper:windows>

Last update: **2019/06/17 11:36**

