

綠色節能的電腦生活

本網頁收集電腦使用上與綠色節能相關的資訊及技術，供您參酌利用。本中心相關服務如下：

1. [本校 IP 使用數量估測](#)：協助各單位了解單位內部的電腦開機情形。
2. [虛擬主機服務管理辦法](#)歡迎各單位多多利用

個人電腦端的節能方案

Windows 工作模式

傳統 Windows 的關機、開機方式，工作被迫中斷（開機後再重來）且過程耗時甚久，建議善用 Windows 提供的「休眠」、「睡眠」、「待命」工作模式，不僅可節省電源，原本在執行中的工作在開機後即自動接續執行，且關機、開機時間大幅縮短...[詳全文](#)

自動排程關機

Windows

- [WinMend Auto Shutdown](#)
- [Auto Shutdown for Windows \(freeware\) - automatic shutdown](#)
- [Using Task Scheduler to schedule the computer to shut down and restart at a specific time](#)

Linux

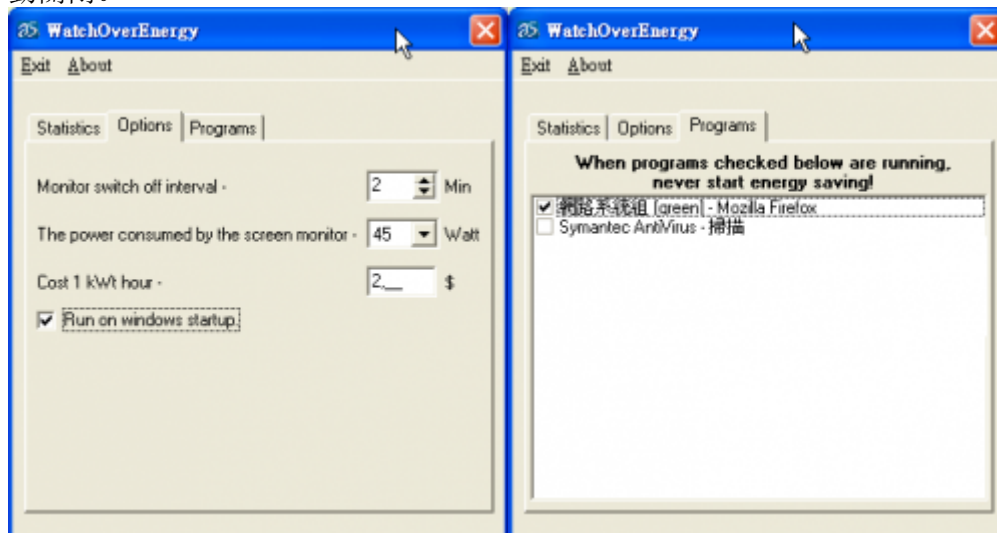
- [KShutdown](#)
- [GShutdown](#)

單機版：「看到省到」

適用於個人，透過工具了解電腦各元件（如CPU、硬碟、螢幕等）的電力使用情況並進行管理。

1. [節能減碳全民行動：電腦節能小助理 單機版](#)
2. [微軟的「電源配置的設定」](#)
3. [Verdiem :: Edison](#)
4. [Edison: Free Energy-Saving Software \(Windows XP or Windows Vista\)](#)
5. [PowerTOP \(Linux\)](#)
6. [How to reduce power consumption - ThinkWiki](#)
7. [Power saving in Linux](#)
8. [nVidia PowerMizer powersaving/cooling in Linux \(updated\)](#)
9. [MobileMeter \(Laptop PC, Windows\)](#)
10. [W Pmset](#)
11. [WatchOverEnergy \(Windows 9x, 2000, XP, NT\)](#)

WatchOverEnergy 幫使用者計算電腦螢幕在待機(standby)模式所節省的電費，此外，具有「指定程式執行中不會進入待機」的功能，以方便使用者能長時間在觀看文件或影片時，電腦螢幕不會自動關閉。



中控式：「中央管控」

較適用於企業界，用集權的方式來進行每一部電腦的電源管理。

1. [節能減碳全民行動::電腦節能小助理 企業版](#)：透過 Windows 網域管理功能設定

伺服器節能方案

虛擬化技術：「以一當十」

當多台伺服器的資源利用率不高時，可利用虛擬化技術，讓一台實體伺服器同時提供多台虛擬機器來替代之，有效提高硬體資源利用率，進而節省能源消耗。

1. [Solaris Containers](#)
 2. [FreeBSD jail](#)
 3. [VirtualBox](#)
 4. [OpenVZ](#)
 5. [Linux-VServer](#)
 6. [Xen](#)
 7. [Citrix XenServer](#)
 8. [VMware](#)
 9. [KVM](#)
 10. [User-mode Linux Kernel](#)
- [Top 10 Linux Virtualization Software](#)

參考資料

- [中華民國能源之星網站](#)

- [ENERGY STAR](#)
- [What happened to standby and hibernate?](#)
- [Use Standby and Hibernate](#)
- 15 “**傳統式CRT**電腦顯示器(每台規格耗電150W)實際耗電**80W**”**新型15”LCD 液晶**顯示器每台耗電**25W**...[詳全文](#)(摘自**台灣綠色生產力基金會-節能服務網**)
- 環保署監資處處長朱雨其表示，一般電腦螢幕保護程式雖然可以節電，每小時的耗電量還是有**115瓦**，但只要電腦設定「**休眠**」狀態，每小時耗電量卻只有**2瓦**而已...[詳全文](#)(摘自**中央廣播電台新聞網**)

From:

<https://net.nthu.edu.tw/netsys/> - 網路系統組

Permanent link:

<https://net.nthu.edu.tw/netsys/green>

Last update: **2011/08/03 14:15**

