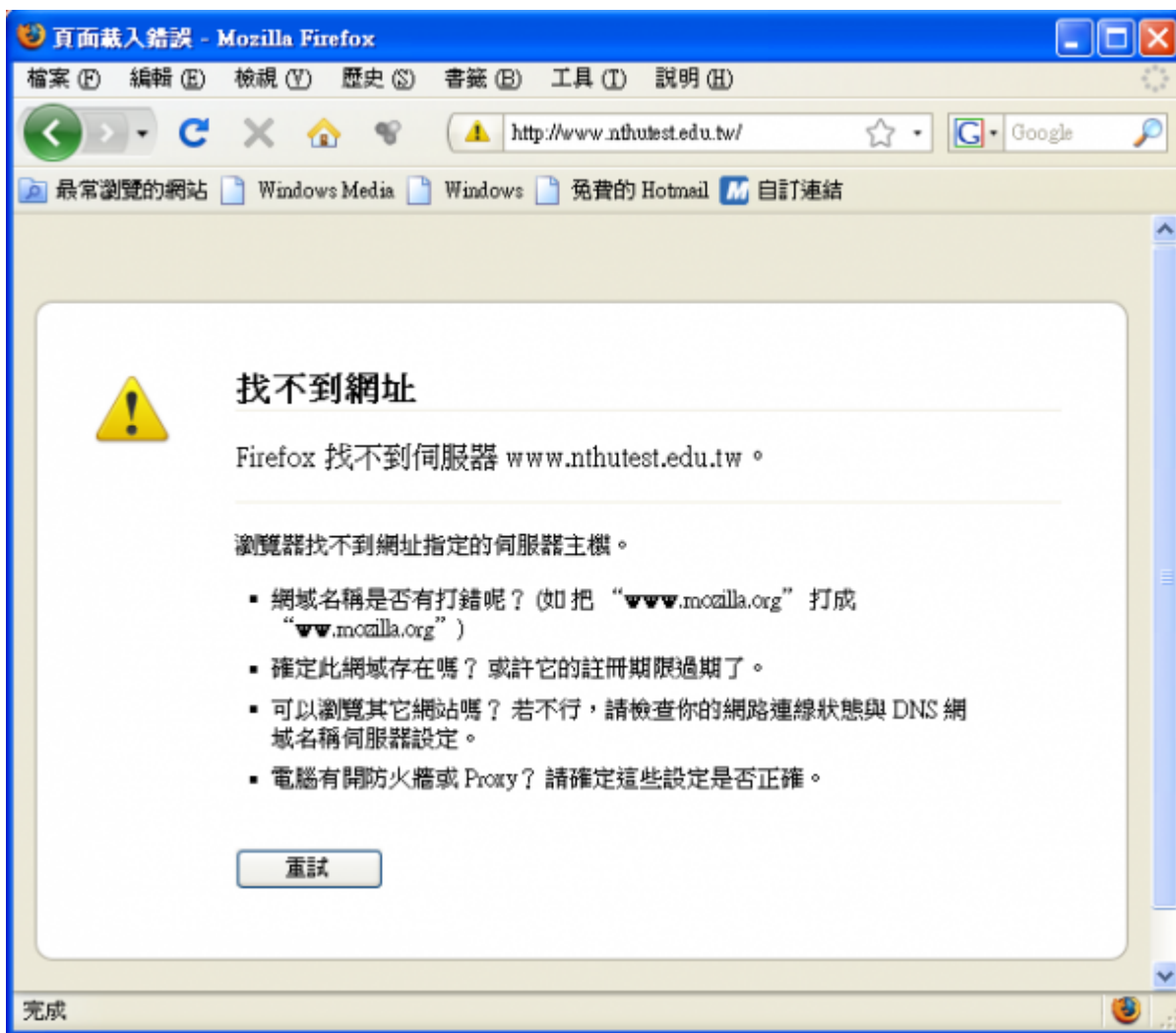


如何擷取螢幕畫面回報問題？

向本中心回報問題時，如能將您所看到的「問題畫面」完整擷取，連同其他資訊(請參閱「[如何回報問題？](#)」)一併寄給我們，將有助於我們快速了解問題，增進答覆的效率。以下介紹在 Windows 的環境下，使用者如何擷取螢幕畫面，若畫面中有涉及個人隱私的資料，請記得自行塗掉(小畫家可以用白色方塊覆蓋)。

Step1

- 開啟你遇到問題的畫面，範例如圖1，按下鍵盤上 **Alt** + **Print Screen** 按鍵，大概的位置如圖2。



- 註：有些鍵盤的 **Print Screen** 鍵標示為 **Prt Scr** 或 **Prt Scrn**

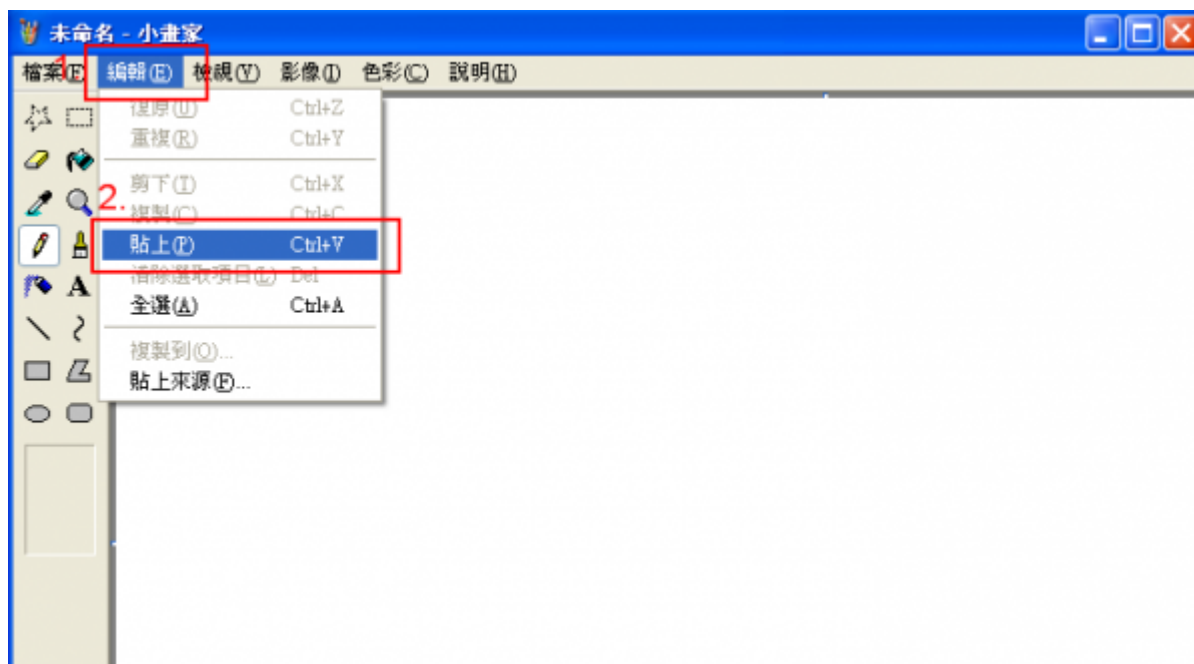


Step2

- 開啟「小畫家」

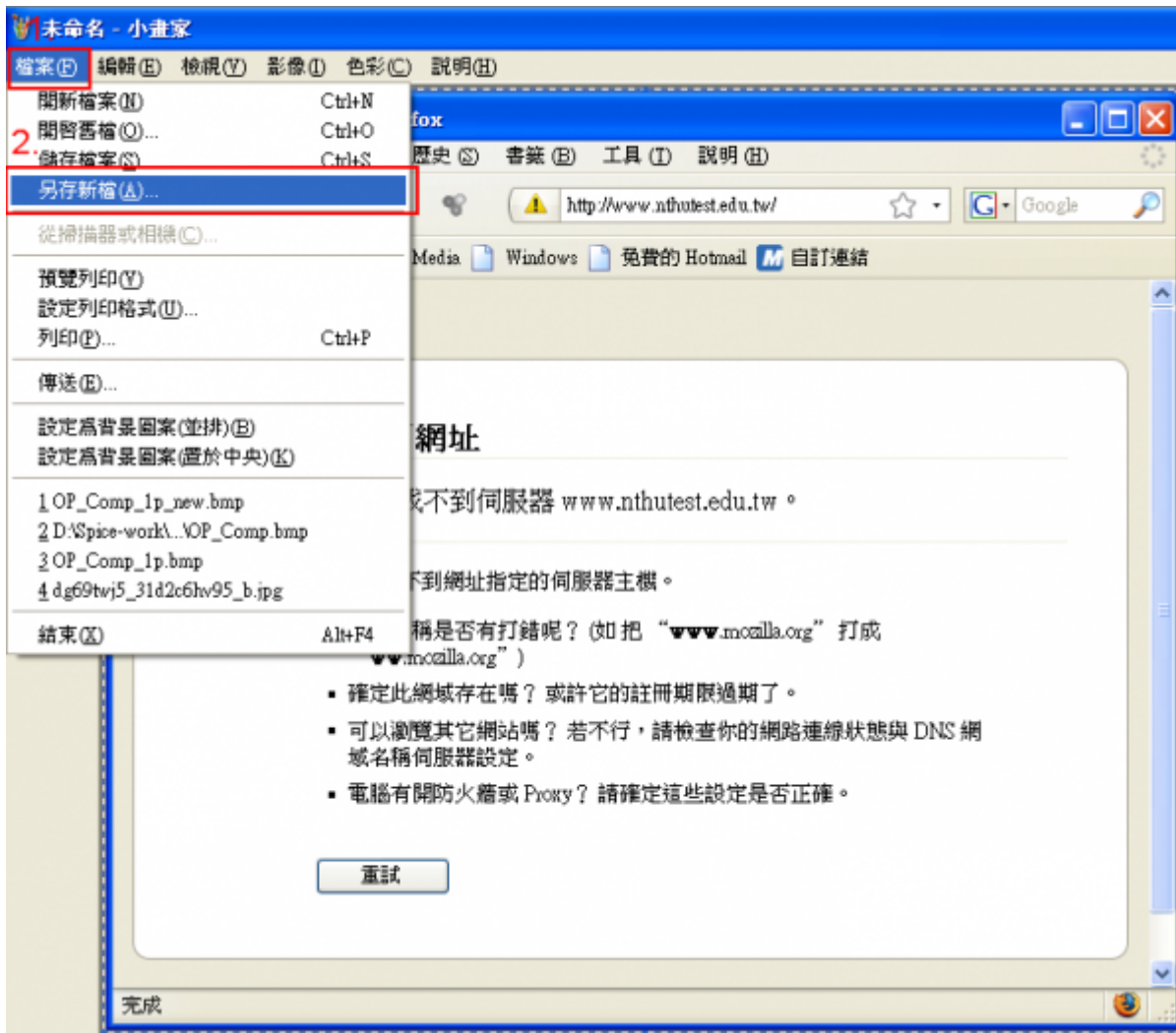
Step3

1. 點選「編輯」
2. 點選「貼上」，若畫面中有涉及個人隱私的資料，請記得塗掉(可以用白色方塊覆蓋)。



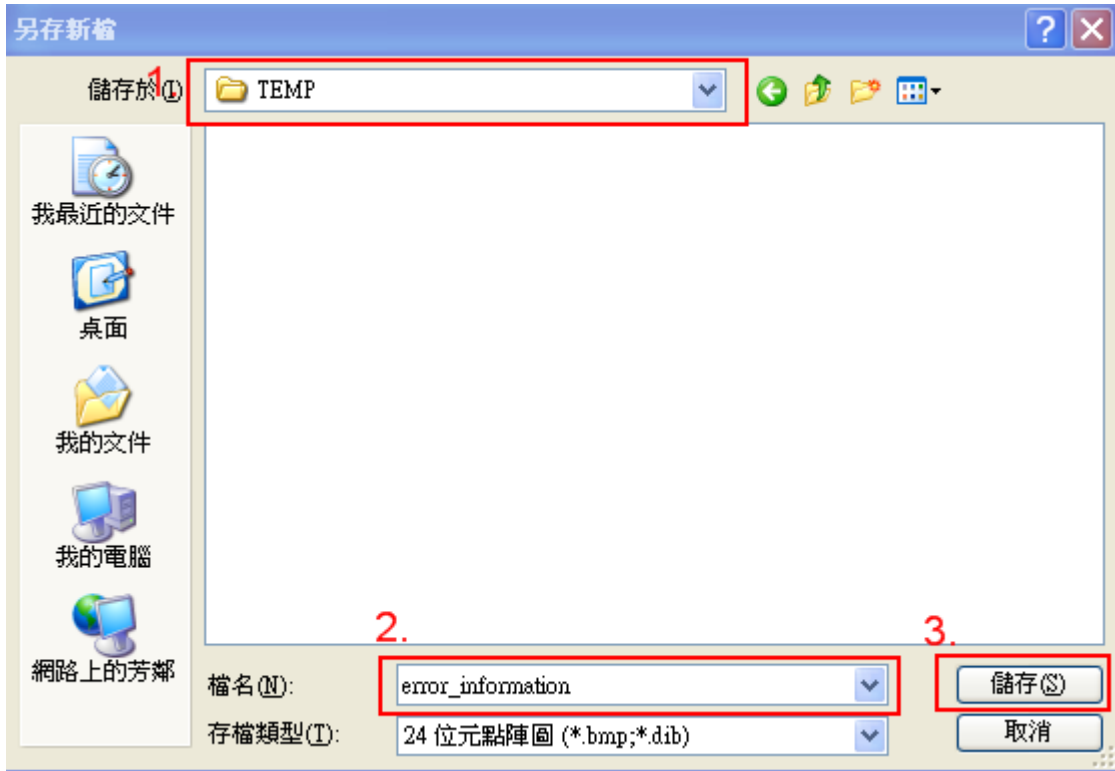
Step4

1. 點選「檔案」
2. 點選「另存新檔」



Step5

1. 選擇你要存放檔案的路徑(範例為C:\TEMP\)
2. 選擇你要儲存的檔名(範例為error_information)[]存檔類型建議使用 **PNG** []檔案較小[]
3. 點選「儲存」



From:
<https://net.nthu.edu.tw/netsys/> - 網路系統組

Permanent link:
https://net.nthu.edu.tw/netsys/faq:how_printscreen

Last update: **2012/02/06 13:31**

