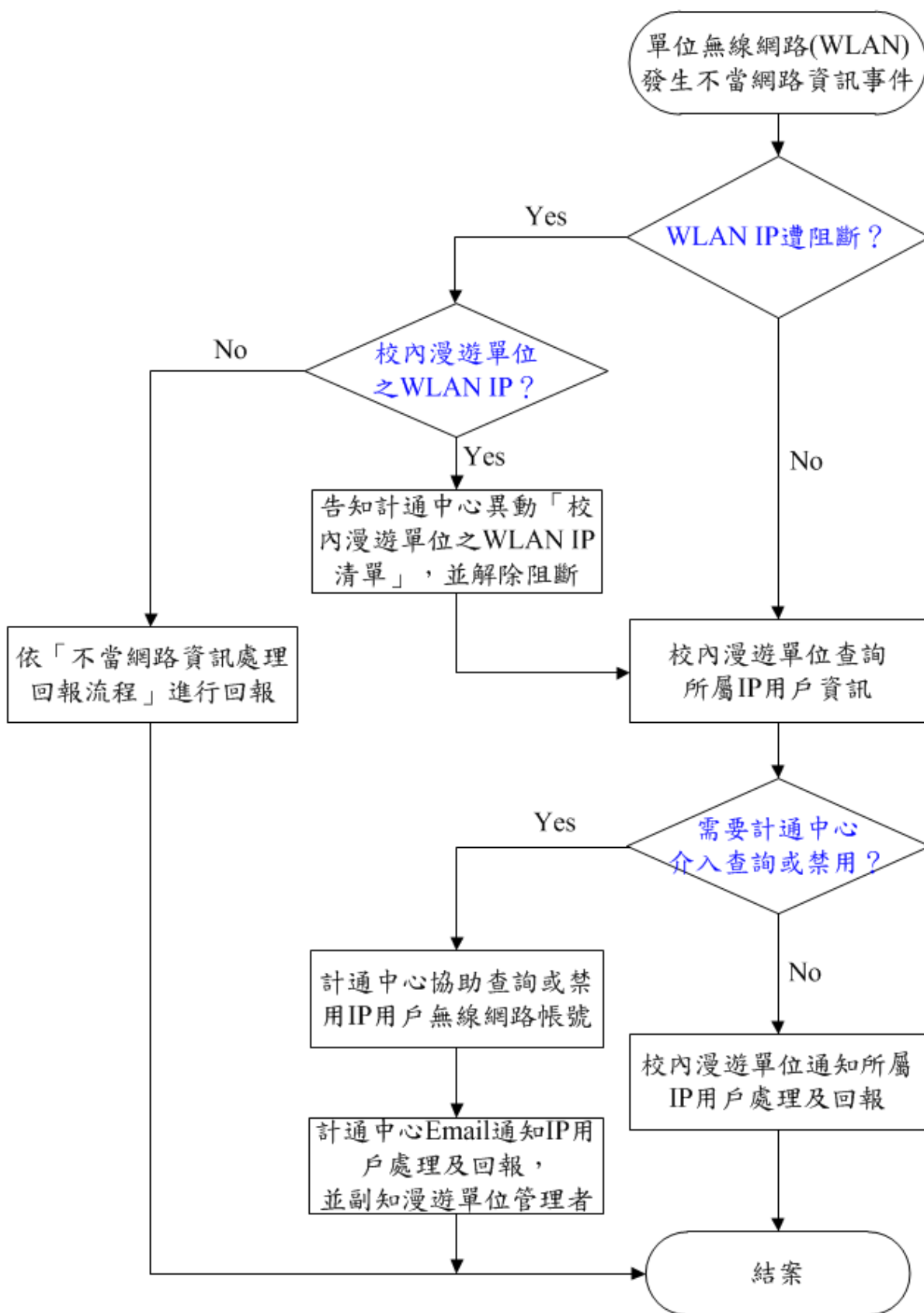


單位無線網路之不當網路資訊處理流程

根據『國立清華大學不當網路資訊處理辦法』，當不當網路資訊事件發生時（如電腦中毒..），且影響校園網路之正常運作，校園主幹將會阻斷該網路IP，但無線網路IP一般並非特定用戶使用，請各單位網管參考下述流程辦理。

單位無線網路之不當網路資訊處理流程



說明

- 依103.12.30計委會會議決議，本中心透過蒐集「校內漫遊單位之WLAN IP清單」，達成校園主幹網路不再即時阻斷WLAN IP，但仍可能禁用IP用戶之WLAN帳號。
 - 若校內漫遊單位之WLAN IP網段分配有異動，請主動告知本中心。
 - 帳號復用須由用戶本人填妥「[校園無線區域網路復用帳號申請單](#)」，並送至計通中心辦理。

From:

<http://net.nthu.edu.tw/netsys/> - 網路系統組

Permanent link:

http://net.nthu.edu.tw/netsys/wireless:ip_blocked

Last update: **2018/12/11 09:21**

