

FTP 軟體 FileZilla 的簡介

- FTP 全名是 File Transfer Protocol (檔案傳輸協定)，主要用來傳輸檔案所使用的協定，是目前學術網路上所使用的網路資源中，最常使用的項目之一。
- 推薦使用免費 FTP 軟體 FileZilla3.2.0 [官方網站下載頁面](#)

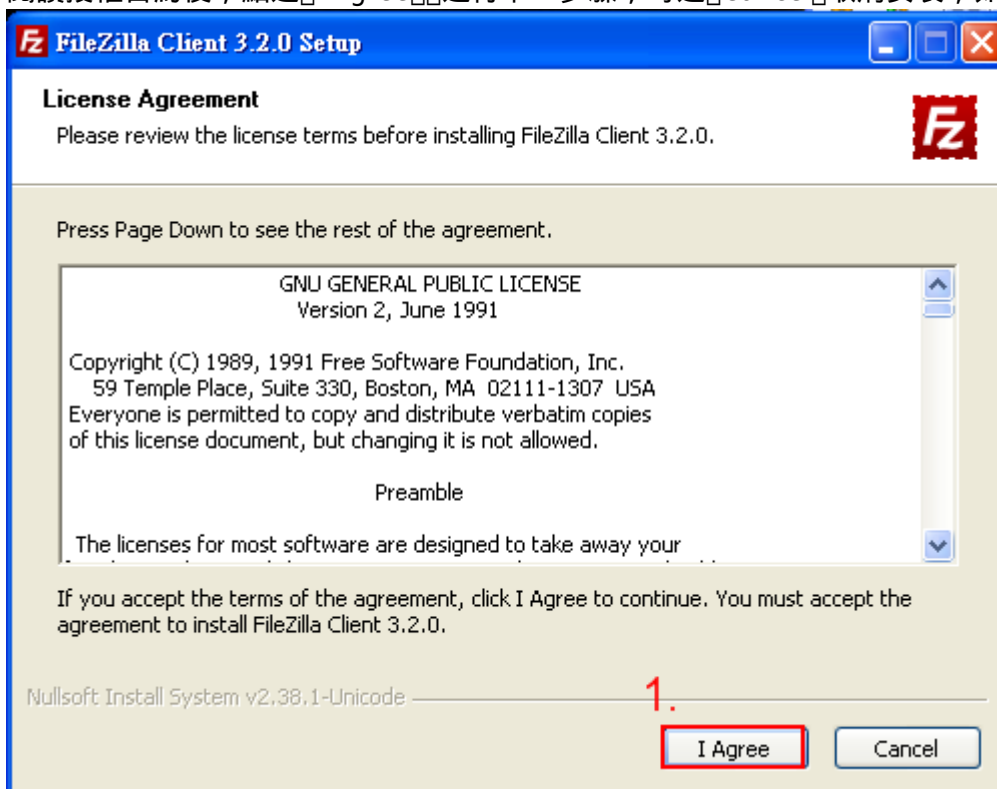
安裝軟體

Step 1

1. 點選該執行檔直接執行。

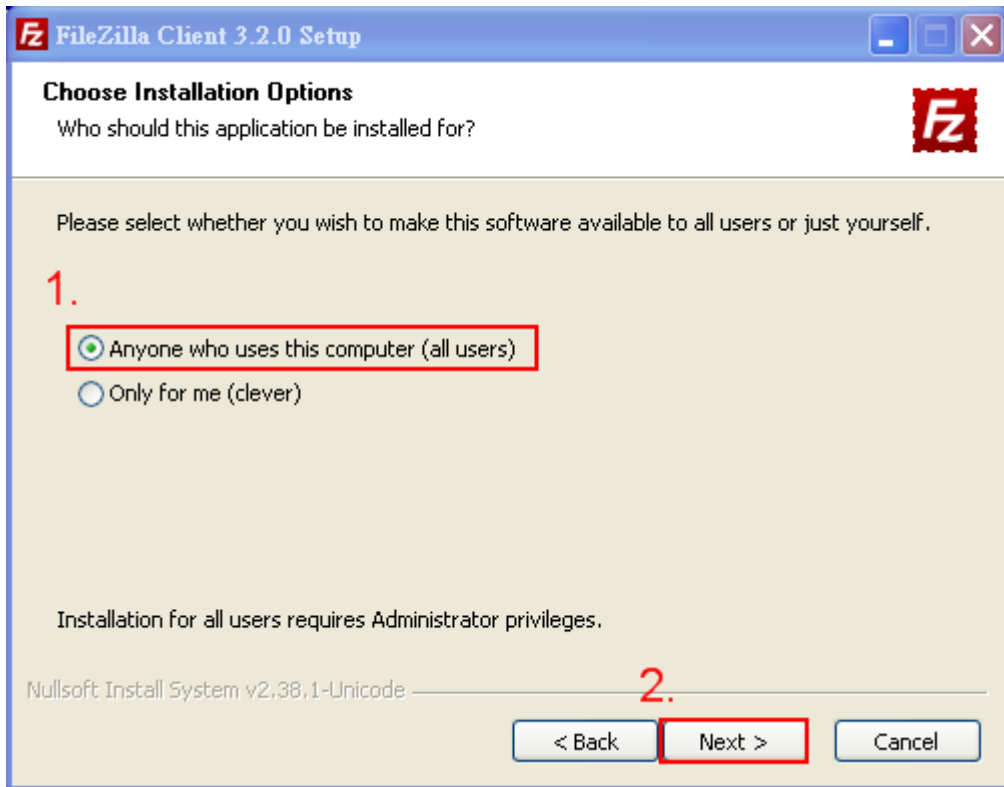
Step 2

1. 閱讀授權合約後，點選 I Agree 進行下一步驟；可選 Cancel 取消安裝，如下圖。



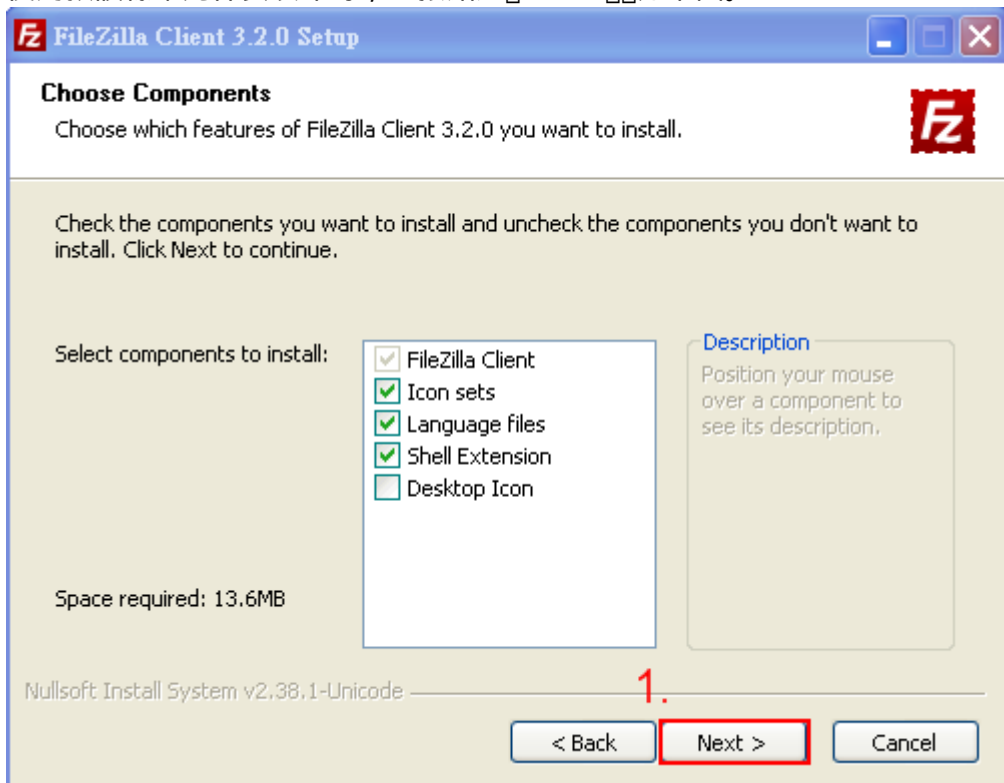
Step 3

1. 如果電腦只有個人使用的話可直接點選 Next > 進行下一步驟；若電腦是多人共用的話，請先選擇 Only for me
2. 選擇完畢後再點選 Next > 進行下一步驟，如下圖。



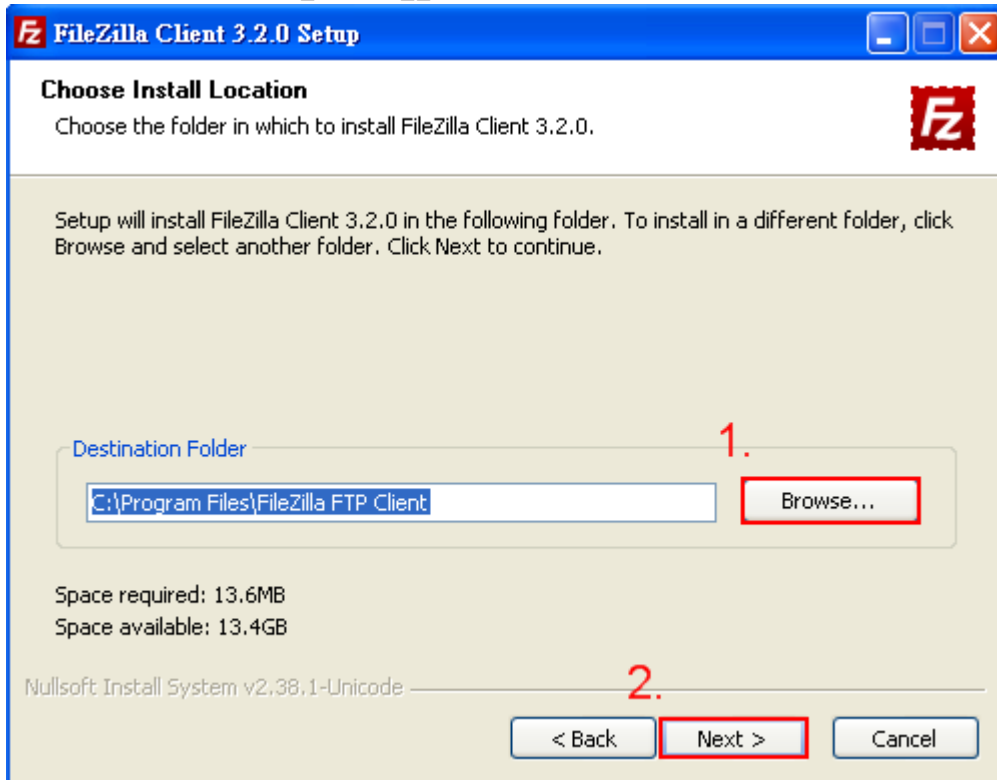
Step 4

- 1. 使用預設標準元件安裝即可，直接點選Next>如下圖。



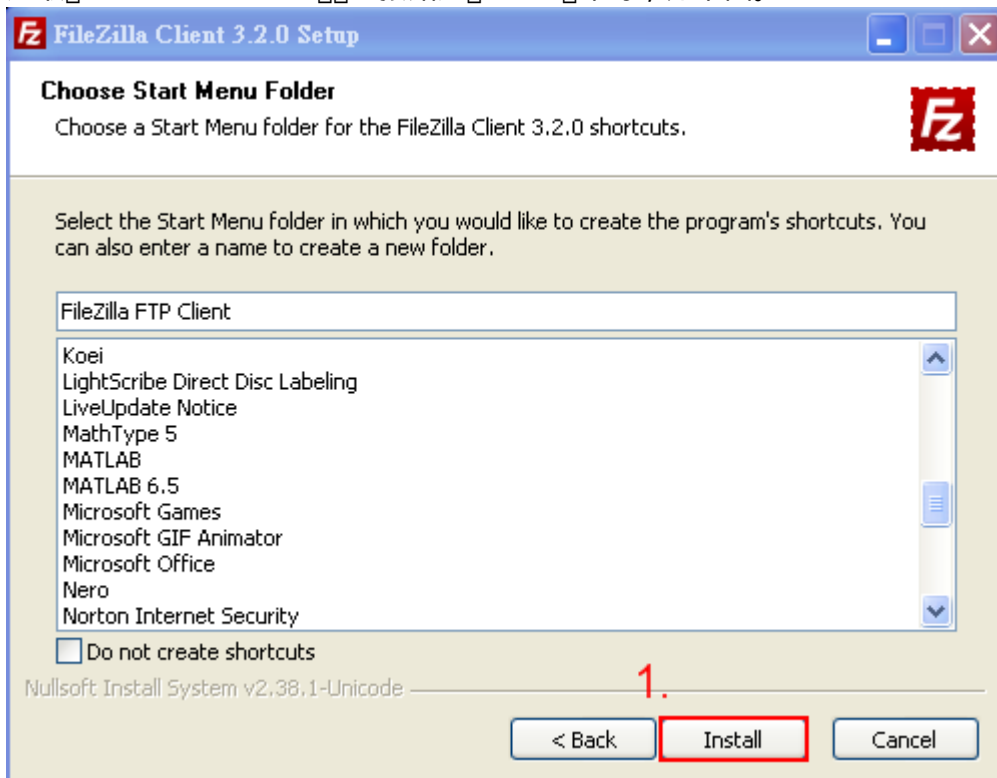
Step 5

1. 點選 Browse 選取此軟體的安裝位置，在此可使用預設值。
2. 選取安裝位置後，點選 Next > 如下圖。



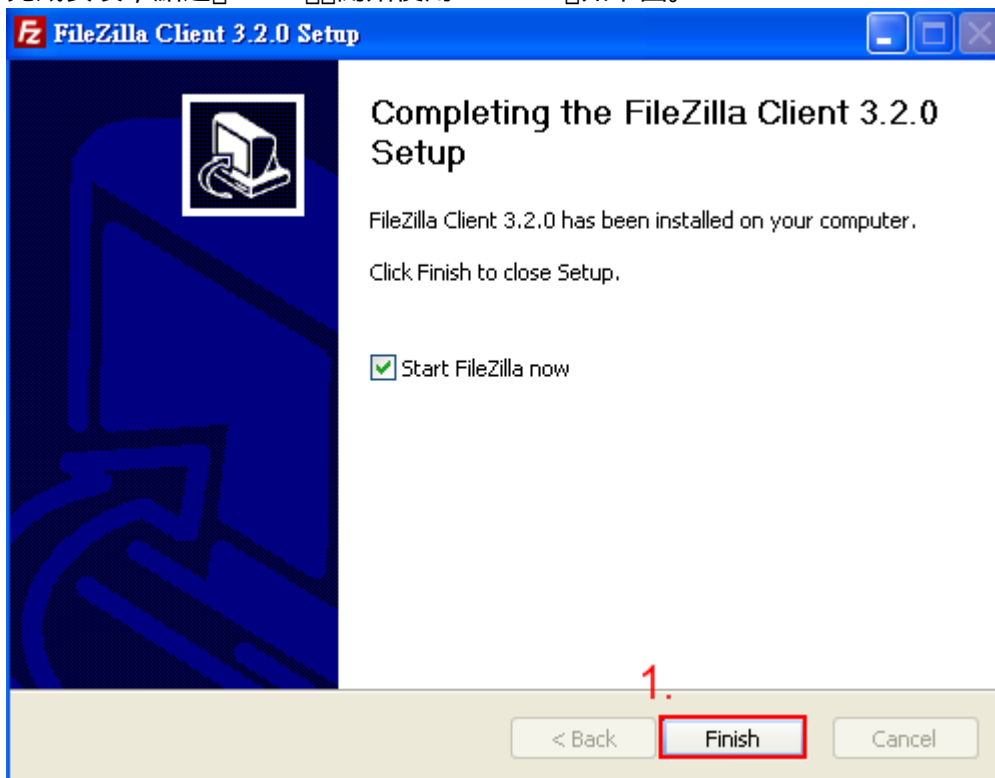
Step 6

1. 選取 Start Menu Folder 直接點選 Install 即可，如下圖。



Step 7

1. 完成安裝，點選「Finish」開始使用 FileZilla 如下圖。

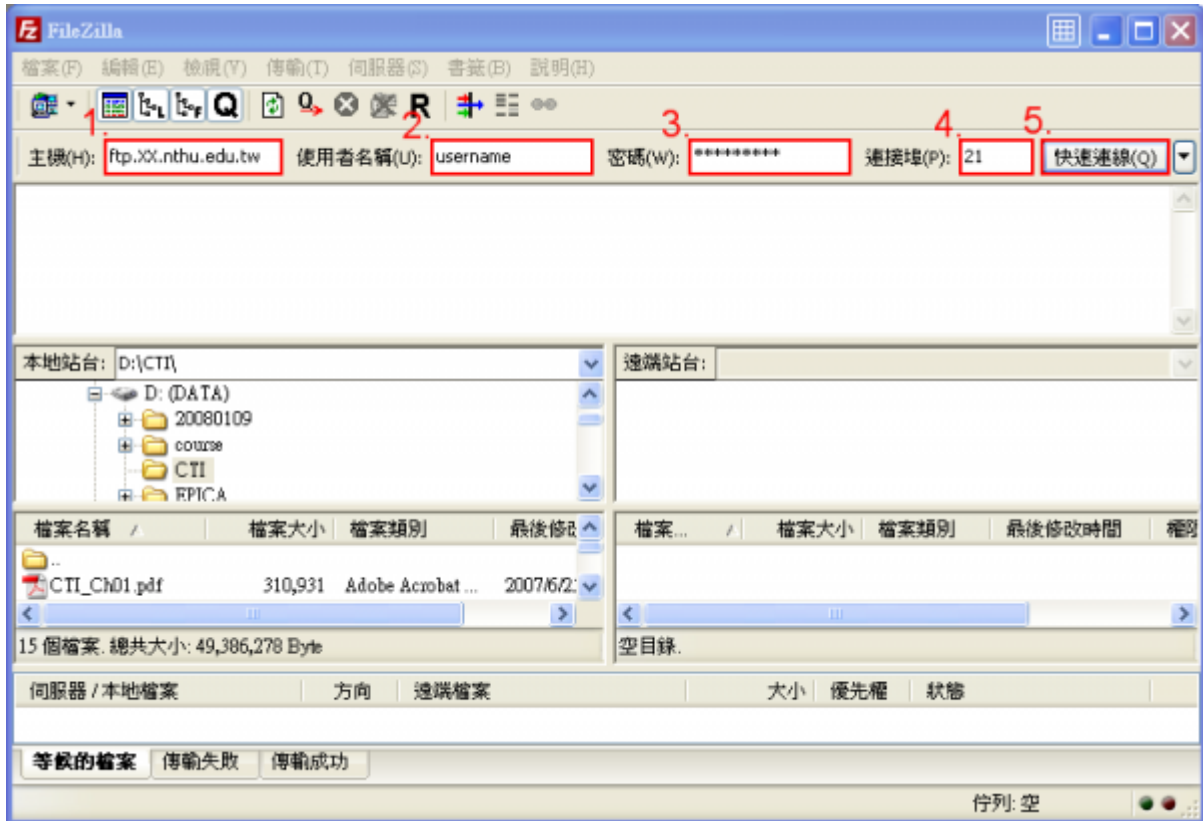


連線設定

- FileZilla 可使用兩種連線方式，一種是快速連線，另一種是使用站台設定。FileZilla 的快速連線可以暫存最近幾次的連線設定，相當方便，但如果使用多個不同 IP 的連線，可以使用站台設定，將各個 IP 連線管理以便使用。
- ⚠ 此處將以 FileZilla 這套軟體做為連線示範，若已有習慣的 FTP 軟體亦可使用；如需安裝 FileZilla 示範及連結見 [FileZilla 安裝教學](#)
- 請先詳閱 [FTP 伺服器列表](#)，找出您所用的 FTP 伺服器
 - 學生 [oz|n??}.nthu.edu.tw](#)
 - 教職員工 [mx.nthu.edu.tw](#)
 - 單位 [my.nthu.edu.tw](#)
- 以下範例使用的設定
FTP 伺服器：XX.nthu.edu.tw
用戶名稱：username
連接埠：21

快速連線

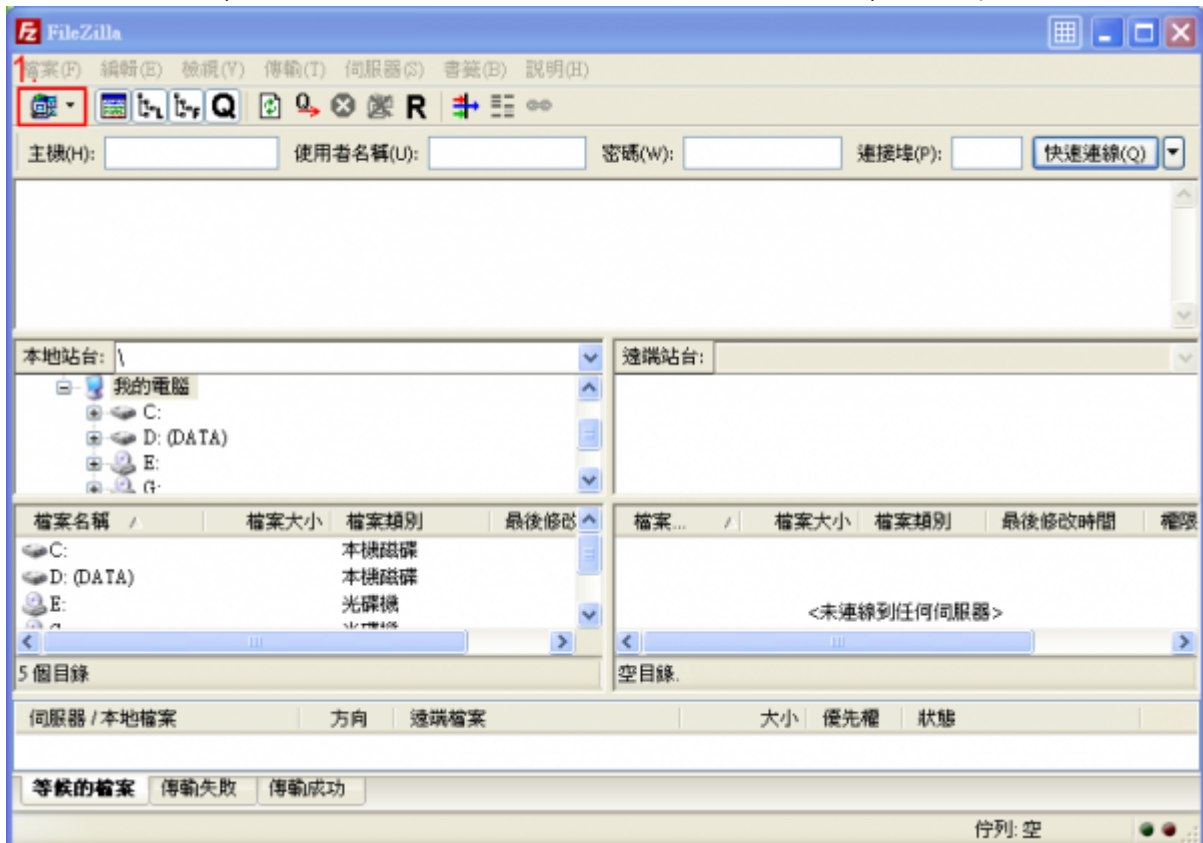
1. 先開啟 FileZilla 在其視窗中輸入主機 IP 位置。
2. 輸入使用者名稱也就是電子信箱的帳號。
3. 接著輸入密碼，此為電子信箱的密碼。
4. 連接埠預設為 21，所以在此可不輸入。
5. 全部輸入完後，再點按「快速連線」即可，如下圖。



站台設定

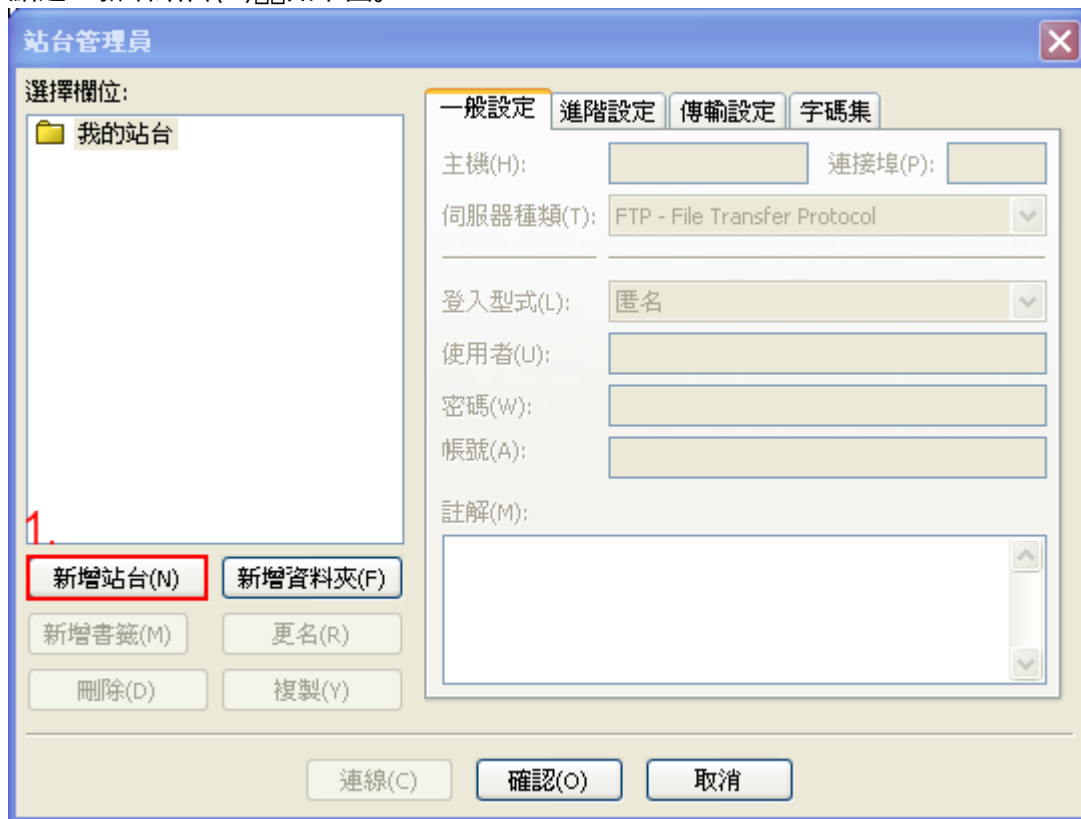
Step 1

1. 開啟 FileZilla 後，在視窗中找到「開啟站台管理員」的圖示並點按，如下圖。



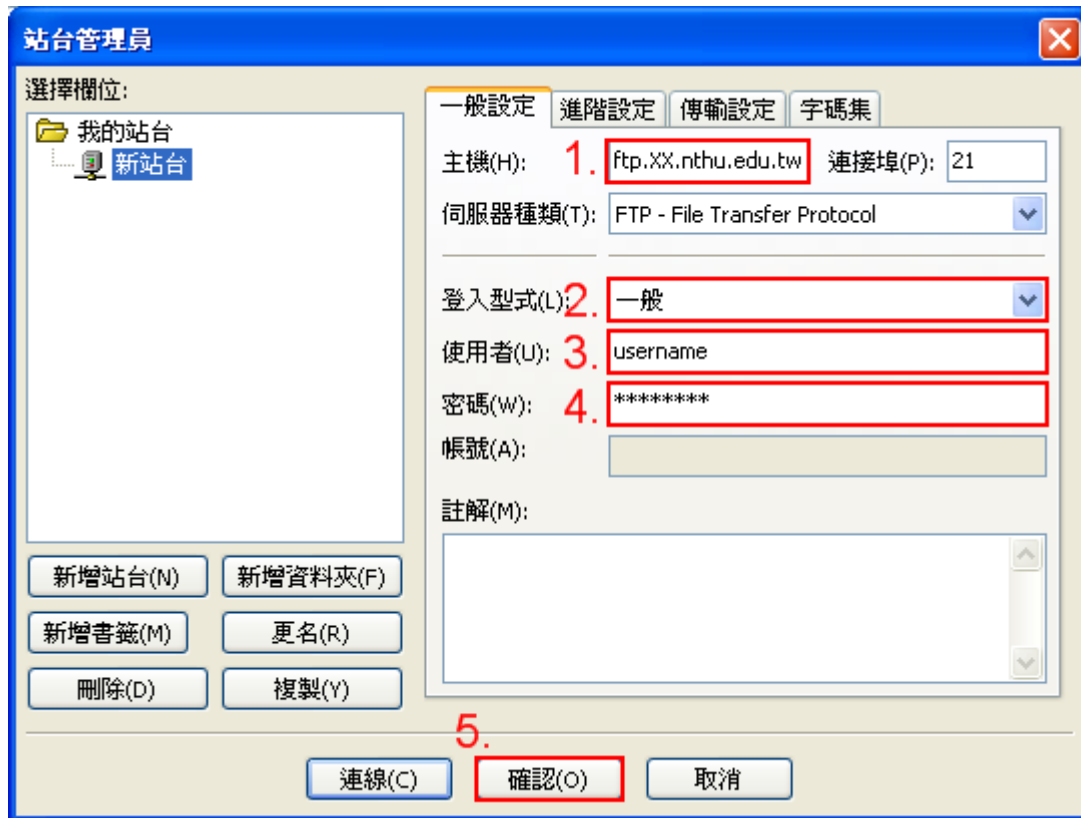
Step 2

1. 點選「新增站台(N)」如下圖。



Step 3

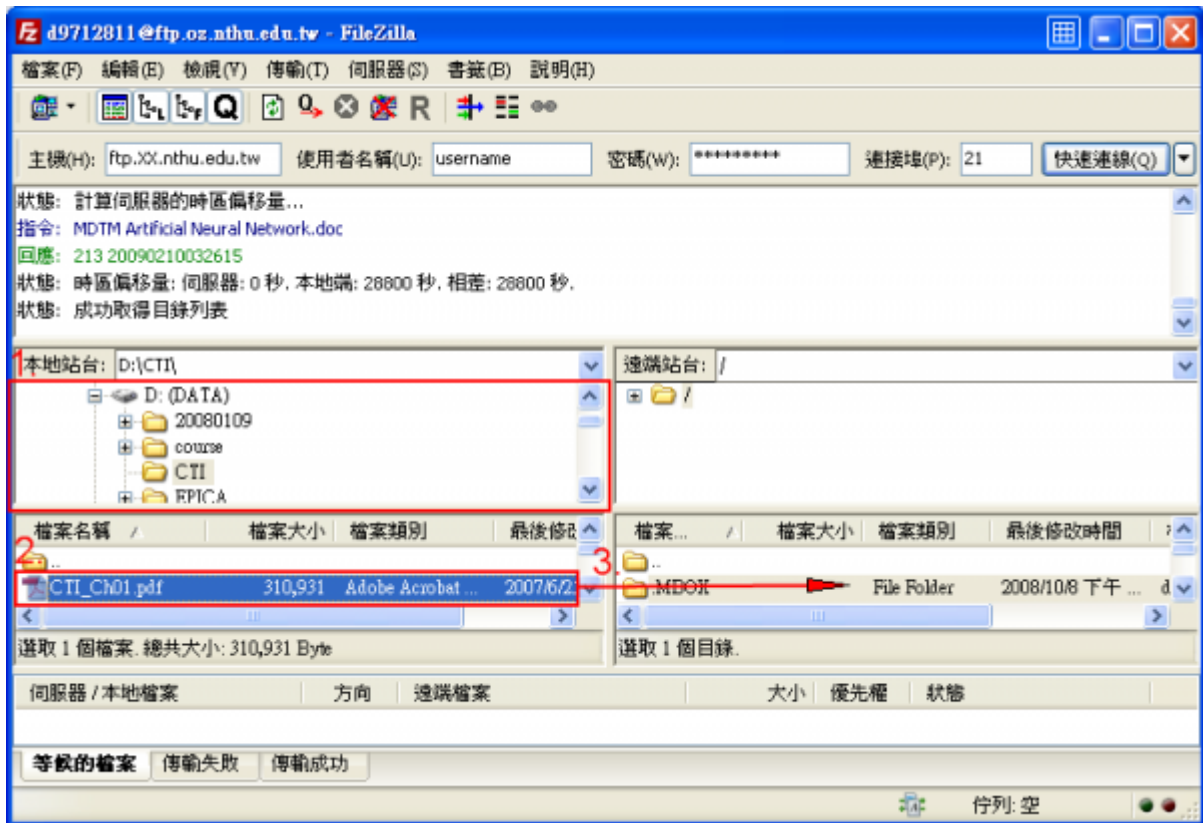
1. 輸入在此視窗右邊的主機 IP 名稱，在此是以 ftp.XX.nthu.edu.tw 為例。
2. 登入型式選擇為「一般」。
3. 接著輸入使用者名稱，此使用者名稱為電子信箱的帳號。
4. 接著輸入密碼，此密碼同電子信箱。
5. 最後點按「確認」就建立好站台了，之後使用的時候只要點按連線即可使用，如下圖。



檔案上傳教學

Step 1

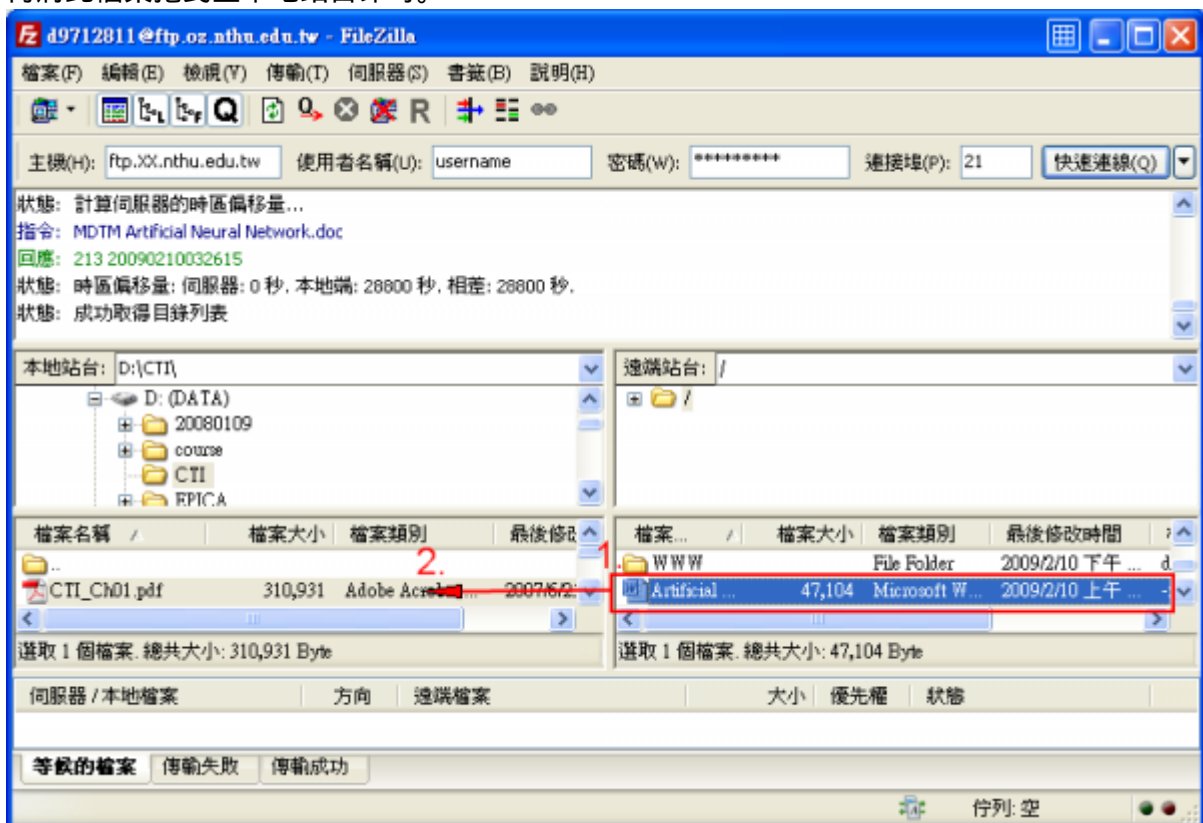
1. 使用 FileZilla 連線後，在本地站台中選擇資料夾。
2. 在本地站台中選擇欲上傳的檔案。
3. 再將此檔案拖曳至遠端站台即可。



檔案下載教學

Step 1

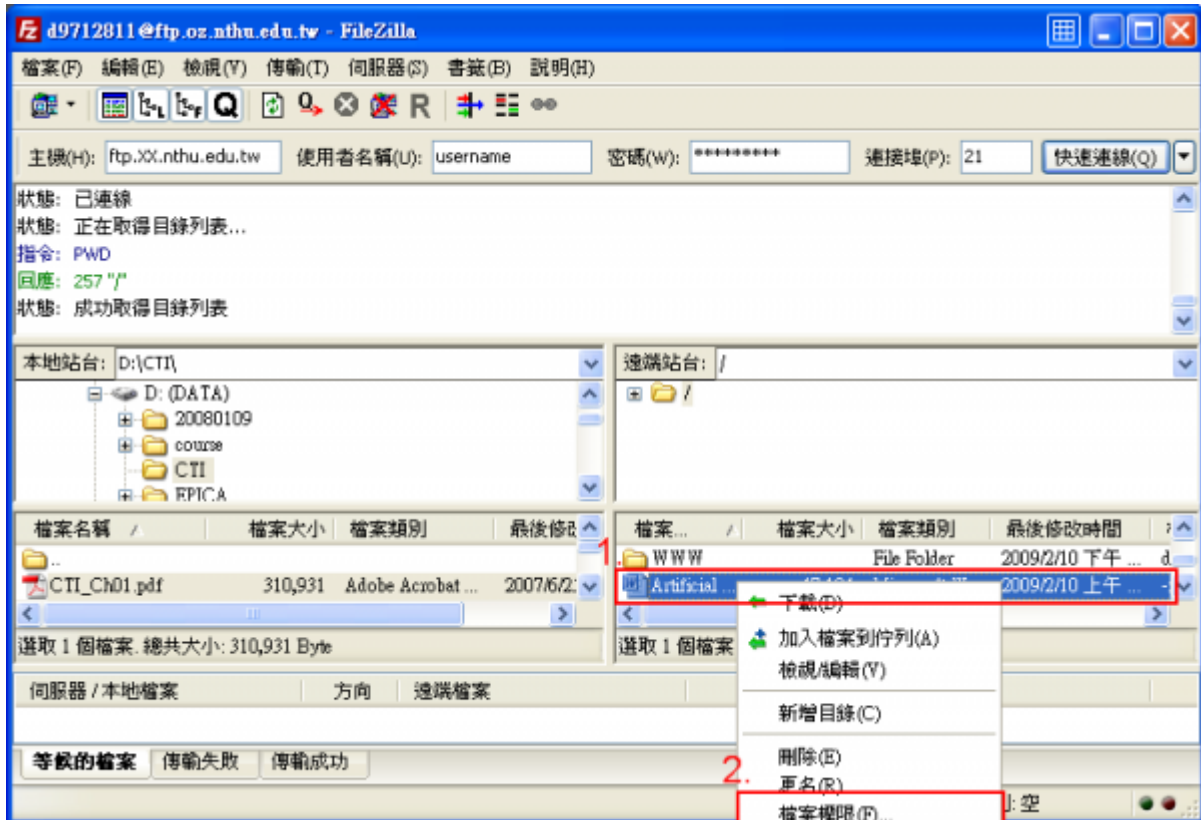
1. 在遠端站台中選擇欲下載的檔案。
2. 再將此檔案拖曳至本地站台即可。



檔案權限屬性修改

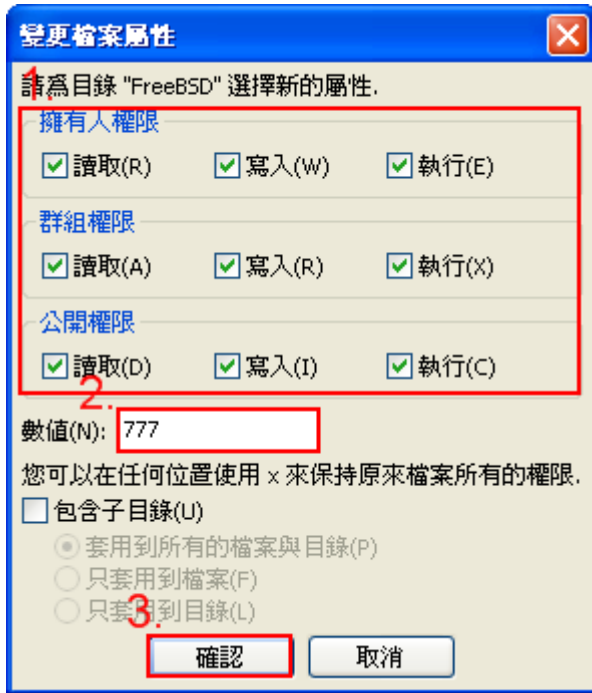
Step 1

1. 使用 FileZilla 連線後，在欲修改權限的檔案上按滑鼠右鍵。
2. 再選擇「檔案權限」。



Step 2

1. 直接勾選需要的權限，決定擁有人、群組及公開的權限。
2. 更改數值即可修改其檔案的屬性；亦可選擇目錄做全部的檔案屬性變更。
3. 最後點按「確認」。



From:
<http://net.nthu.edu.tw/netsys/> - 網路系統組

Permanent link:
<http://net.nthu.edu.tw/netsys/ftp:filezilla>

Last update: **2017/05/09 16:10**

